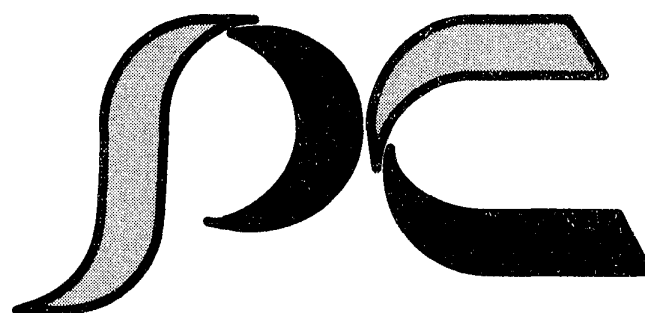


AIRMAN

PARTS CATALOG

PDS185S
— 6A1 —



HOKUETSU INDUSTRIES CO., LTD.

P D S 1 8 5 S - 6 A 1

S E R . N O . 5 3 - 6 A 1 0 0 5 1 ~

部品番号変更時期一覽表

LIST OF MACHINE SERIAL NUMBERS & CHANGED PART NUMBERS

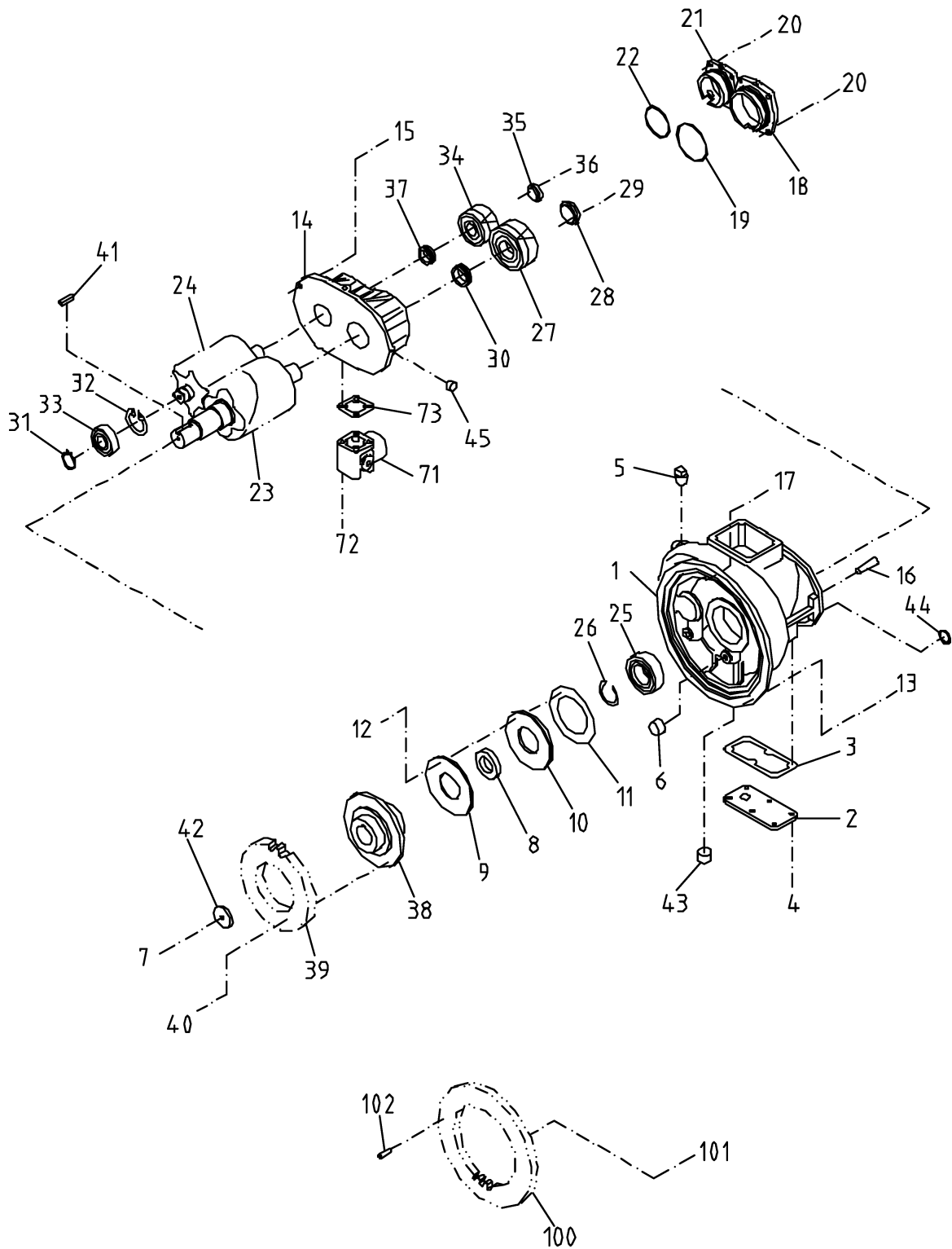
変更 C/H	型式と実施号機 MODEL NAME & SER.NO. OF THE UNIT, THE PART OF WHICH WAS CHANGED		変更 C/H	型式と実施号機 MODEL NAME & SER.NO. OF THE UNIT, THE PART OF WHICH WAS CHANGED	
	PDS185S-6A1			PDS185S-6A1	
M 3	6A10055 ~		M36	6A10473 ~	
M 3-1	6A10051 ~		M37	6A10491 ~	
M 4	6A10158 ~		M38	6A10484 ~	
M 6	6A10147 ~		M39	6A10641 ~	
M 6-1	6A10190 ~		M39-1	6A10639 ~	
M 7	6A10193 ~		M40	6A10851 ~	
M 8	6A10189 ~		M44	6A10692 ~	
M12	6A10254 ~		M45	6A10739 ~	
M13	6A10201 ~		M46	6A10725 ~	
M14	6A10305 ~		M48	6A10977 ~	
M15	6A10305 ~		M49	6A10717 ~	
M17	6A10305 ~		M50	6A10851 ~	
M18	6A10305 ~		M53	6A10935 ~	
M19	6A10305 ~		M55	6A11089 ~	
M20	6A10305 ~		M56	6A11864 ~	
M21	6A10305 ~		M57	6A11523 ~	
M22	6A10305 ~		M58	6A11369 ~	
M23	6A10305 ~		M59	6A11979 ~	
M24	6A10305 ~		M60	6A12393 ~	
M24-1	6A10625 ~		M61	6A12258 ~	
M25-1	6A10193 ~ 0304				
M25-2	6A10305 ~				
M25-3	6A10305 ~				
M25-4	6A10305 ~				
M25-5	6A10305 ~				
M25-6	6A10405 ~				
M25-7	6A10338 ~				
M26	6A10305 ~				
M28	6A10450 ~				
M29	6A10305 ~				
M32	6A10809 ~				
M34	6A10473 ~				
M35-1	6A10473 ~				
M35-2	6A10484 ~				

目 次

CONTENTS

図 番 号 FIG. NO.	図 名 称 FIG. NAME	頁 PAGE
21 - 00	AIR END	エア エンド 21 - 1~3
22 - 00	UNLOADER	アンローダ 22 - 1
31 - 00	MOUNTING, INTAKE, ENGINE & EXHAUST	マウンティング, インテーク, エンジン, イキゾースト 31 - 1~3
36 - 00	AIR LINE	エア ライン 36 - 1~5
36 - 01	REGULATOR (PRESSURE)	レギュレータ (プレッシャ) 36 - 6
36 - 02	REGULATOR (SPEED)	レギュレータ (スピード) 36 - 7
36 - 03	AUTO-RELIEF VALVE	オート リリーフ バルブ 36 - 8
37 - 00	OIL LINE & COOLING	オイル ライン, クーリング 37 - 1~4
39 - 00	NAME PLATE	ネーム プレート 39 - 1~3
43 - 00	FUEL LINE & ELECTRIC	フュエル ライン, エレクトリック 43 - 1~4
51 - 00	FRAME & BONNET	フレーム, ボンネット 51 - 1~5
52 - 00	LINING	ライニング 52 - 1~2
SPECIAL SPECIFICATIONS		
SS1- 00	RAIN CAP TYPE	レイン キャップ 仕様 SS1- 1
SS2- 00	FOR CALIFORNIA TYPE	カリフォルニア向仕様 SS2- 1
OPTIONAL PARTS		
OP1- 00	RAIN CAP SET	レイン キャップ セット OP1- 1

21 - 00 AIR END



21 - 00 AIR END

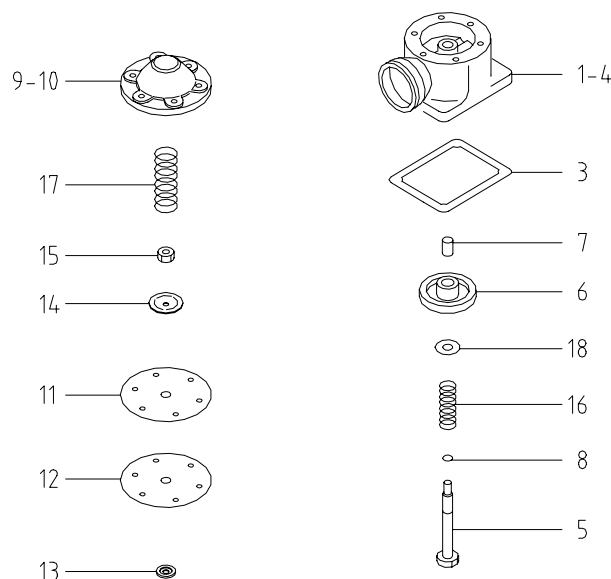
見出番号 Ref.NO.	部品番号 Part NO.	互換性 Inter- change ability	部 品 名 称 Part Name	数量 Q'ty	変 更 C/H	備 考 Remarks
	21000 92501		COMPRESSON GROUP	コンプレッション グループ		
	21000 95403	A	COMPRESSON GROUP	コンプレッション グループ	M 7	
1	21201 28700		Cylinder	シリンダ	1	
1 -1	21201 30203	B	Cylinder	シリンダ	1	M 7
	03402 25014	D	O-ring	O-リング	2	M25-1
	03402 25014	C	O-ring	O-リング	2	M25-2
	03620 60002	D	Plug	プラグ	3	M 7
	03620 60003	D	Plug	プラグ	5	M 7
2	21203 06101		Cover	カバー	1	
2 -1	21203 14500	B	Cover	カバー	1	M 7
3	21204 00400		Gasket	ガスケット	1	
3 -1	21204 10800	B	Gasket	ガスケット	1	M 7
4	02280 10030		Socket bolt	ソケット ボルト	6	
	03115 40010		Spring washer	スプリング ワッシャ	6	
5	03620 41006		Plug	プラグ	1	
6	03620 60002		Plug	プラグ	1	
6 -1	03620 60001	B	Plug	プラグ	2	M 7
7	02282 10030		Socket bolt	ソケット ワッシャ	1	
	03115 30010		Lock washer	ロック ワッシャ	1	
8	21211 05400		Oil seal	オイル シール	1	
9	21212 07501		Cover	カバー	1	
10	21212 07600		Cover	カバー	1	
11	21213 00900		Gascket	ガスケット	1	
12	02280 08030		Socket bolt	ソケット ボルト	4	
	03115 40008		Spring washer	スプリング ワッシャ	4	
13	02238 10030		Bolt (w/washer)	ボルト,ワッシャ付	7	
13 -1	02238 10035	A	Bolt (w/washer)	ボルト,ワッシャ付	6	M25-7
14	21217 15402		Casing	ガスケット	1	
14 -1	21217 23500	B	Casing	ガスケット	1	M 7
15	02280 10035		Socket bolt	ソケット ボルト	8	
16	03316 12028		Pin	ピン	2	
17	02238 10035	C	Bolt (w/washer)	ボルト,ワッシャ付	1	M25-7
	02138 10045	D	Bolt	ボルト	2	M25-7
	03115 02010	D	Spring washer	スプリング ワッシャ	2	M25-7
	03116 12010	D	Plain washer	プレーン ワッシャ	2	M25-7
18	21218 19900		End cover	エンド カバー	1	
18 -1	21218 28700	B	End cover	エンド カバー	1	M 7
19	03402 10105		O-ring	O-リング	1	
20	02280 08030		Socket bolt	ソケット ボルト	8	
	03115 40008		Sprig washer	スプリング ワッシャ	8	
21	21218 19800		End cover	エンド カバー	1	
21 -1	21218 28800	B	End cover	エンド カバー	1	M 7
22	03402 10085		O-ring	O-リング	1	
23	21461 18702		Rotor,male	オスロータ	1	

21 - 00 AIR END

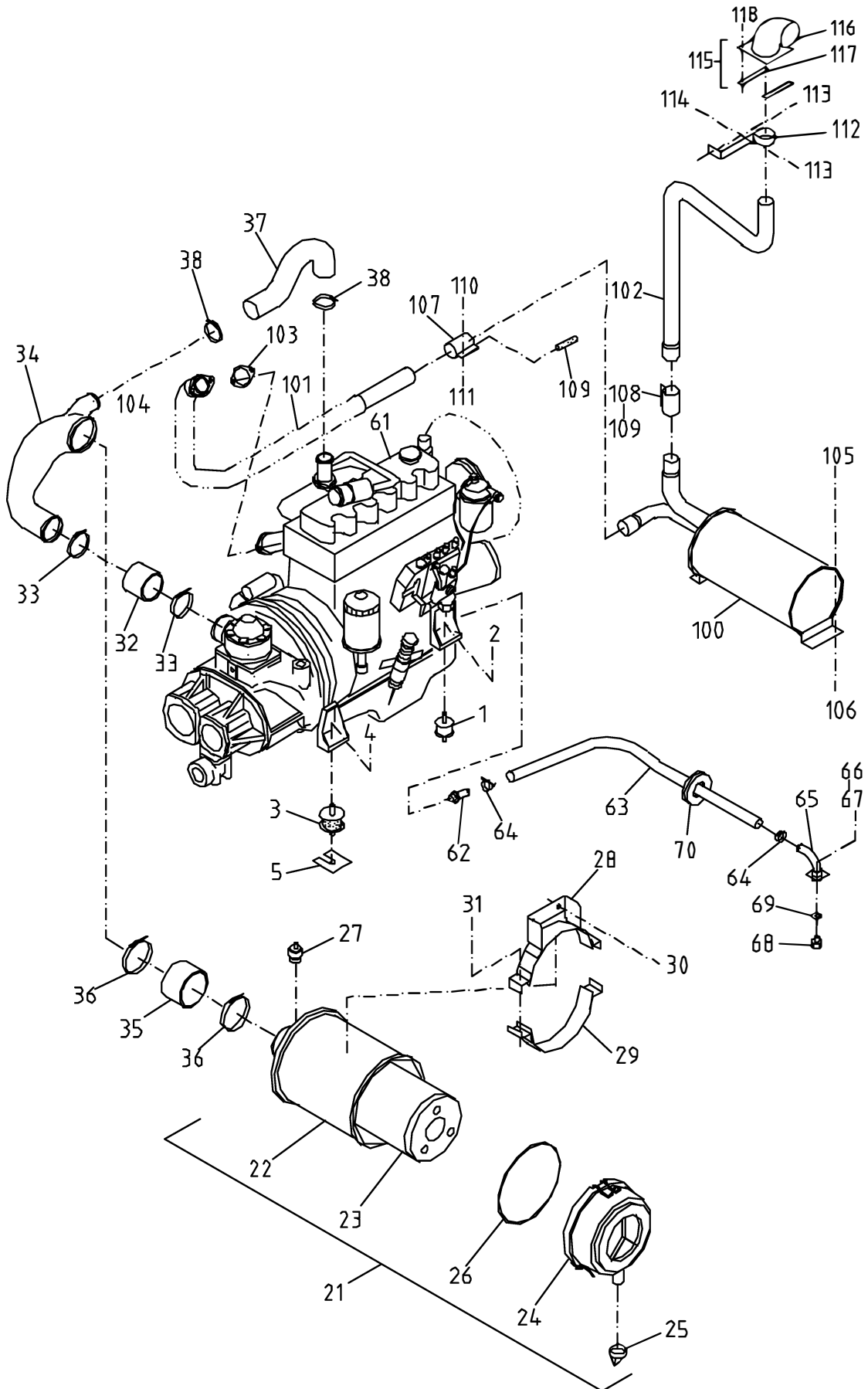
見出番号 Ref.NO.	部品番号 Part NO.	互換性 Inter- change ability	部 品 名 称 Part Name	数量 Q'ty	変 更 C/H	備 考 Remarks
24	21462 14900		Rotor, female 双 ロータ	1		
			ロータは、男、双、一対でご注文下さい。 A pair of rotor (male & female) should be ordered.			
25	21406 11900		Bearing	1		
25 -1	21406 30000	A	Bearing	1	M18	
26	03413 40055		Snap ring スナップ リング	1		
27	21470 08400		Bearing, complete	1		
27 -1	21471 26700	A	Bearing	1	M19	
27 -2	21471 28400	A	Bearing	1	M21	
28	21468 01300		Plate プレート	1		
29	02280 10035		Socket bolt ソケット ボルト	2		
	03115 30010		Lock washer ロック ワッシャ	2		
30	21463 12500		Spacer スパ - サ	1		
31	03413 10035		Snap ring スナップ リング	1		
32	03413 20080		Snap ring スナップ リング	1		
33	21406 09100		Bearing	1		
33 -1	21406 30200	A	Bearing	1	M18	
34	21470 08300		Bearing complete	1		
34 -1	21471 26800	A	Bearing	1	M19	
34 -2	21471 28200	A	Bearing	1	M21	
35	21468 01500		Plate プレート	1		
36	02280 08030		Socket bolt ソケット ボルト	2		
	03115 30008		Lock washer ロック ワッシャ	2		
37	21463 07400		Spacer スパ - サ	1		
38	21420 07400		Coupling, driven カップ リング、ド リブン	1		
39	21412 05001		Gear, driven キヤ、ド リブン	1		
40	02280 10035		Socket bolt ソケット ボルト	6		
	03115 40010		Spring washer スプリング ワッシャ	6		
	21414 06000		Washer ワッシャ	6		
41	03307 14063		Key キー	1		
42	21468 04400		Plate プレート	1		
	22 - 00		VALVE GROUP バルブ グループ			
71	22311 09002		Discharge elbow デスチャージ エルボ	1		
71 -1	22311 09200	B	Discharge elbow デスチャージ エルボ	1	M23	
72	02280 10100		Socket bolt ソケット ボルト	4		
	03115 40010		Lock washer ロック ワッシャ	4		
73	21219 07101		Gasket ガasket	1		
	61 - 00		COUPLING GROUP カップ リング グループ			
100	61111 08500		Gear キヤ	1		
101	02290 10030		Socket bolt ソケット ボルト	6		
	03115 40010		Spring washer スプリング ワッシャ	6		
102	03316 06020		Pin ピン	2		

22 - 00 UNLOADER

見出番号 Ref.NO.	部品番号 Part NO.	互換性 Inter- change ability	部 品 名 称 Part Name	数量 Q'ty	変 更 C/H	備 考 Remarks
	22 - 00		VALVE GROUP			バルブ グループ
	22100 31700		Unloader ass'y			アンローダ アッセンブリ
	22100 33600	A	Unloader ass'y		M29	アンローダ アッセンブリ
1	22111 20400		Body	1		ボデー
2	22123 02800		Orifice	1		オリフィス
3	22112 03700		Gasket	1		ガスケット
4	02280 10030		Socket bolt	4		ソケット ボルト
4 -1	02280 10035	B	Socket bolt	4	M36	ソケット ボルト
4 -2	02280 10030	B	Socket bolt	4	M49	ソケット ボルト
	30115 40010		Spring washer	4		スプリング ワッシャ
5	22153 02200		Bolt	1		ボルト
5 -1	22153 02500	B	Bolt	1	M29	ボルト
6	22150 04600		Valve	1		バルブ
7	23124 03600		Bushing	1		ブッシング
8	03402 24014		O-ring	1		O-リング
8 -1	21455 02100	B	Seal ring	1	M29	シール リング
9	22124 03100		Cover	1		カバー
10	02280 08030		Socket bolt	6		ソケット ボルト
	03115 40008		Spring washer	6		スプリング ワッシャ
	03116 10008		Plain washer	6		プレーン ワッシャ
11	22141 00200		Diaphragm	1		ダイヤフラム
12	22142 00200		Diaphragm	1		ダイヤフラム
13	22143 00500		Washer	1		ワッシャ
14	36435 00300		Washer	1		ワッシャ
15	02914 50012		Locking nut	1		ロックリング ナット
16	22213 01500		Spring	1		スプリング
17	22144 01500		Spring	1		スプリング
18	22163 01200		Plate	1		プレート



31 - 00 MOUNTING, INTAKE, ENGINE & EXHAUST



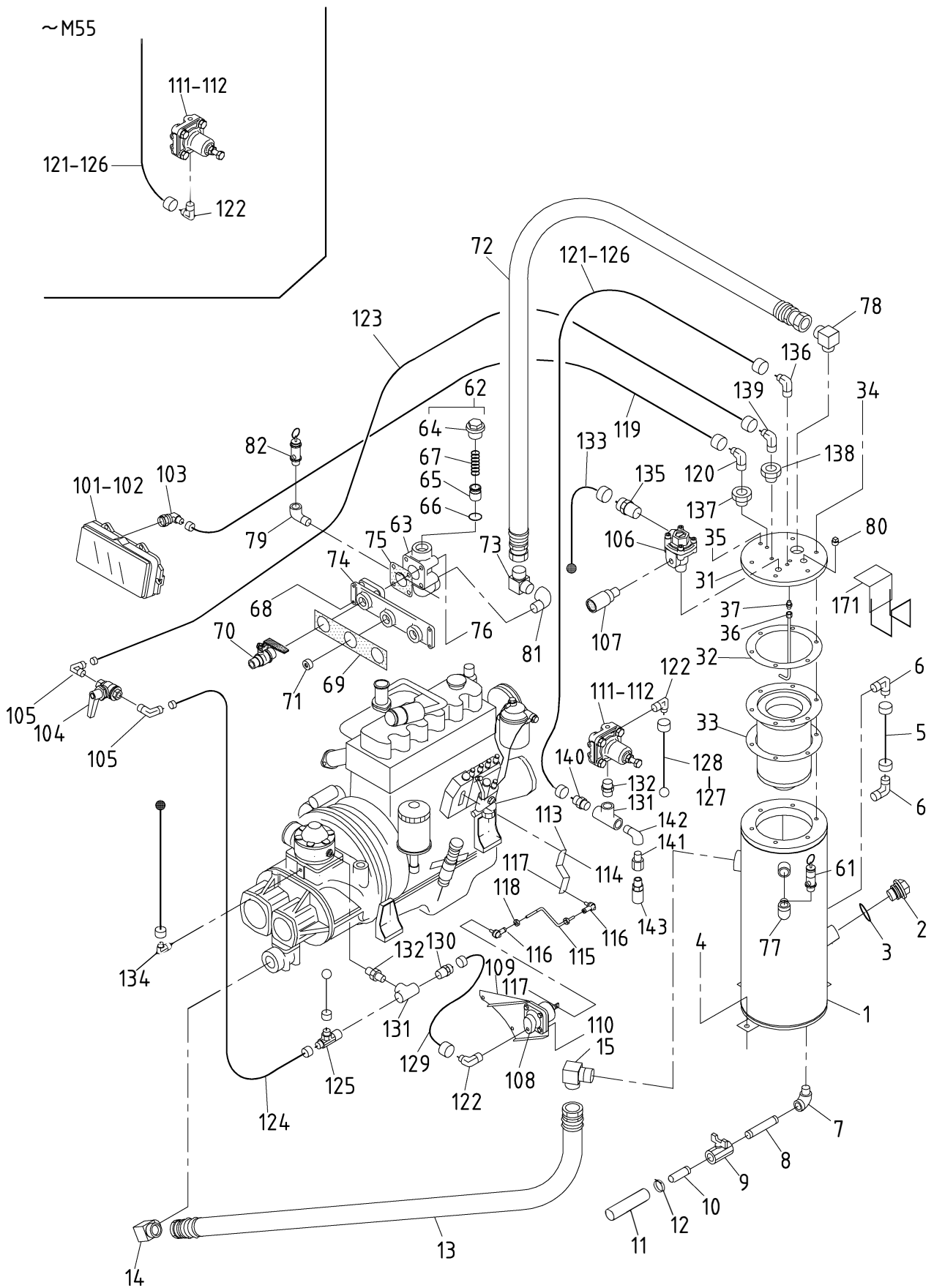
31 - 00 MOUNTING, INTAKE, ENGINE & EXHAUST

見出番号 Ref.NO.	部品番号 Part NO.	互換性 Inter- change ability	部 品 名 称 Part Name	数量 Q'ty	変 更 C/H	備 考 Remarks
	31 - 00		MOUNTING GROUP			マウンティング グループ
1	GG160 00300		Vibration isolator ass'y	2		防振ゴム
2	02912 08010		Nut	4		ナット
	03115 02010		Spring washer	4		スプリング ワッシャ
3	31130 09000		Vibration isolator ass'y	2		防振ゴム
4	02912 08012		Nut	4		ナット
	03115 02012		Spring washer	4		スプリング ワッシャ
5	31120 01100		Shim	2		シム
	32 - 00		INTAKE GROUP			インテーク グループ
21	32100 34100		Air filter ass'y	1		エア フィルタ アッセンブリ
22	* * *		Case	1		ケース
23	32143 12800		Element	1		エレメント
24	32142 09300		Cup	1		カップ
25	32151 01400		Vacuator valve	1		バキューエータバルブ
26	32147 02500		O-ring	1		O-リング
27	32148 00100		Filter service indicator	1		フィルタ サービス インジケータ
28	32230 28100		Belt	1		ベルト
28 -1	32230 28800	B	Belt	1	M32	ベルト
29	32230 27800		Belt	1		ベルト
30	02248 08025		Bolt (w/washer)	2		ボルト, ワッシャ付
31	02138 10050		Bolt	2		ボルト
	03115 02010		Spring washer	2		スプリング ワッシャ
32	32331 44900		Hose	1		ホース
33	03511 20120		Hose clip	2		ホース クリップ
34	32320 55900		Pipe	1		パイプ
35	32331 45000		Hose	1		ホース
36	03511 20100		Hose clip	2		ホース クリップ
37	32331 44500		Hose	1		ホース
38	03511 20070		Hose clip	2		ホース クリップ
	41 - 00		ENGINE GROUP			エンジン グループ
61	* * *		Engine (ISUZU C240-PC06) (Cartridge,oil filter :897024-6071) (Cartridge,fuel filter:894414-7963) (Belt,fan :913671-6090)	1		エンジン

31 - 00 MOUNTING, INTAKE, ENGINE & EXHAUST

見出番号 Ref.NO.	部品番号 Part NO.	互換性 Inter- change ability	部 品 名 称 Part Name	数量 Q'ty	変 更 C/H	備 考 Remarks
62	37170 04000		Joint	1		
63	03580 19080		Hose	1		
64	03511 20035		Hose clip	2		
65	37170 10700		Joint	1		
66	02248 06016		Bolt (w/washer)	2		
67	02912 08006		Nut	2		
	03116 12006		Plain washer	2		
68	41111 01100		Plug	1		
69	03407 14018		Gasket	1		
70	03402 00603		Eyelet ring	1		
	42 - 00		EXHAUST GROUP			エキゾーストグループ
100	42100 64001		Exhaust muffler	1		
100 -1	42100 64800	B	Exhaust muffler	1	M15	
101	42310 60400		Pipe	1		
102	42310 60501		Pipe	1		
102 -1	42310 63800	B	Pipe	1	M15	
103	42324 07000		Gasket (ISUZU 922116-0210)	1		
104	42326 00600		Washer (ISUZU 90916-45100)	2		
	42327 02700		Nut (ISUZU 90984-0850)	2		
105	02249 08025		Bolt (w/washer)	2		
106	02912 05008		Nut	2		
	03116 17008		Spring washer	2		
107	42230 17200		Belt	1		
108	42230 17300		Belt	1		
108 -1	42230 17800	B	Belt	1	M15	
109	42323 03600		Gasket	2		
110	02135 10035		Bolt	4		
111	02912 06010		Nut	4		
	03115 02010		Spring washer	4		
112	03424 80215		Clip	1		
112 -1	03424 80187	B	Clip	1	M15	
113	02249 08016		Bolt (w/washer)	2		
114	02912 05008		Nut	1		
115	OPNPC 06700	C	Elbow pipe set	1	M25-5 Const.No.116 ~ 118	
116	42310 61700	C	Pipe	1	M25-5	
117	42316 05200	C	Plate	2	M25-5	
118	02249 08025	C	Bolt (w/washer)	4	M25-5	

36 - 00 AIR LINE



36 - 00 AIR LINE

見出番号 Ref.NO.	部品番号 Part NO.	互換性 Inter- change ability	部 品 名 称 Part Name	数量 Q'ty	変 更 C/H	備 考 Remarks
	33 - 00		RECEIVER GROUP			レシーバ グループ
1	33100 02710		Receiver tank	1		Incl.No.2,3
1 -1	33100 04710	B	Receiver tank	1	M 8	Incl.No.2,3
1 -2	33100 09611	B	Receiver tank	1	M28	Incl.No.2,3
2	* * *		Cap	1		
3	* * *		O-ring	1		
4	02248 12030		Bolt (w/washer)	3		
5	03841 30017		Nylon tube (w/nut)	1		
6	37185 20600		Nipple elbow	2		
7	37740 00800		Elbow	1		
8	03729 04060		Gas pipe	1		
9	03735 13004		Valve	1		バルブ
10	03729 04060		Gas pipe	1		ガスパイプ
11	33241 05401		Pipe	1		パイプ
12	03511 10032		Hose clip	1		ホースクリップ
13	37160 47910		Pipe	1		パイプ
13 -1	37160 85400	B	Pipe	1	M 8	
13 -2	37160 62910	B	Pipe	1	M39	
	03511 20050	D	Hose clip	4	M39	
	36331 12700	D	Nipple	2	M39	
13 -3	37160 85400	B	Pipe	1	M45	
	03511 20050	C	Hose clip	4	M45	
	36331 12700	C	Nipple	2	M45	
14	03734 44014		Nipple elbow	1		
14 -1	03731 21014	B	Elbow	1	M39	
14 -2	03731 44014	B	Nipple elbow	1	M45	
15	37185 20200		Nipple elbow	1		
15 -1	37185 22900	B	Nipple elbow	1	M39	
15 -2	37185 20200	B	Nipple elbow	1	M45	
	34 - 00		SEPARATER GROUP			セパレータ グループ
31	34250 17100		Cover	1		
31 -1	34250 17501	B	Cover	1	M 8	Incl.No.34,35
32	03737 24005		Gasket	2		(only Bolt)
32 -1	34215 03900	A	Gasket	2	M44	
32 -2	34215 04800	A	Gasket	2	M61	
33	34220 08300		Separator	1		
34	34262 01700		Bolt	3		
	03117 00040		Spring washer	3		
	03117 60040		Plain washer	3		
35	34262 00600		Bolt	3		
	03117 00040		Spring washer	3		
	03117 60040		Plain washer	3		
36	34260 05200	C	Pipe	1	M3-1	
37	37730 03400	D	Nipple	1	M 8	

36 - 00 AIR LINE

見出番号 Ref.NO.	部品番号 Part NO.	互換性 Inter- change ability	部 品 名 称 Part Name	数量 Q'ty	変 更 C/H	備 考 Remarks
	35 - 00		SERVICE HEADER GROUP サービス ヘッダ グループ			
61	35200 13501		Safety valve ass'y セフテイ バルブ アッセンブリ	1		
62	35300 15100		Press.control valve ass'y プレッシュ コントロール バルブ アッセンブリ	1		Const.No.63~67
62 -1	35300 15301	B	Press.control valve ass'y プレッシュ コントロール バルブ アッセンブリ	1	M 3	Const.No.63~67
63	35301 18100		Body ボディ	1		
63 -1	35301 18501	B	Body ボディ	1	M 3	
64	35302 04000		Cover カバー	1		
65	35303 04800		Piston ピストン	1		
66	03402 20036		O-ring O-リング	1		
67	35304 02500		Spring スプリング	1		
68	02247 08025		Bolt (w/washer) ボルト,ワッシャ付	4		
69	52728 78200		Cushion rubber クッション ラバー	1		
70	35421 00105		Air valve エアバルブ	2		
71	03620 60008		Plug プラグ	1		
71 -1	03620 41008	A	Plug プラグ	1	M48	
72	37160 01310		Pipe パイプ	1		
72 -1	37160 61610	B	Pipe パイプ	1	M39	
	03511 20045	D	Hose clip ホースクリップ	4	M39	
	36331 04701	D	Nipple ニップル	2	M39	
72 -2	37160 01310	B	Pipe パイプ	1	M45	
	03511 20045	C	Hose clip ホースクリップ	4	M45	
	36331 04701	C	Nipple ニップル	2	M45	
73	03734 44012		Nipple elbow ニップル エルボ	1		
73 -1	03731 21012	B	Elbow エルボ	1	M39	
73 -2	03731 44012	B	Nipple elbow ニップル エルボ	1	M45	
74	35100 37800	D	Air manifold エア マニホールド	1	M 3	
75	03739 09701	D	Gasket ガasket	1	M 3	
76	02138 12085	D	Bolt ボルト	4	M 3	
	03115 02012	D	Spring washer スプリング ワッシャ	4	M 3	
77	37740 00700	D	Elbow エルボ	1	M 3	
78	37185 20300		Nipple elbow ニップル エルボ	1		
78 -1	37185 22800	B	Nipple elbow ニップル エルボ	1	M39	
78 -2	37185 20300	B	Nipple elbow ニップル エルボ	1	M45	
79	03620 41006		Plug プラグ	1		
79 -1	03731 21006	B	Elbow エルボ	1	M13	
79 -2	03620 41006	B	Plug プラグ	1	M29	
80	33238 01200	C	Plug プラグ	1	M 8	
81	03731 21012	D	Elbow エルボ	1	M 3	
82	35200 06001	D	Safety valve ass'y セフテイ バルブ アッセンブリ	1	M13	
82 -1	35200 06001	C	Safety valve ass'y セフテイ バルブ アッセンブリ	1	M29	

36 - 00 AIR LINE

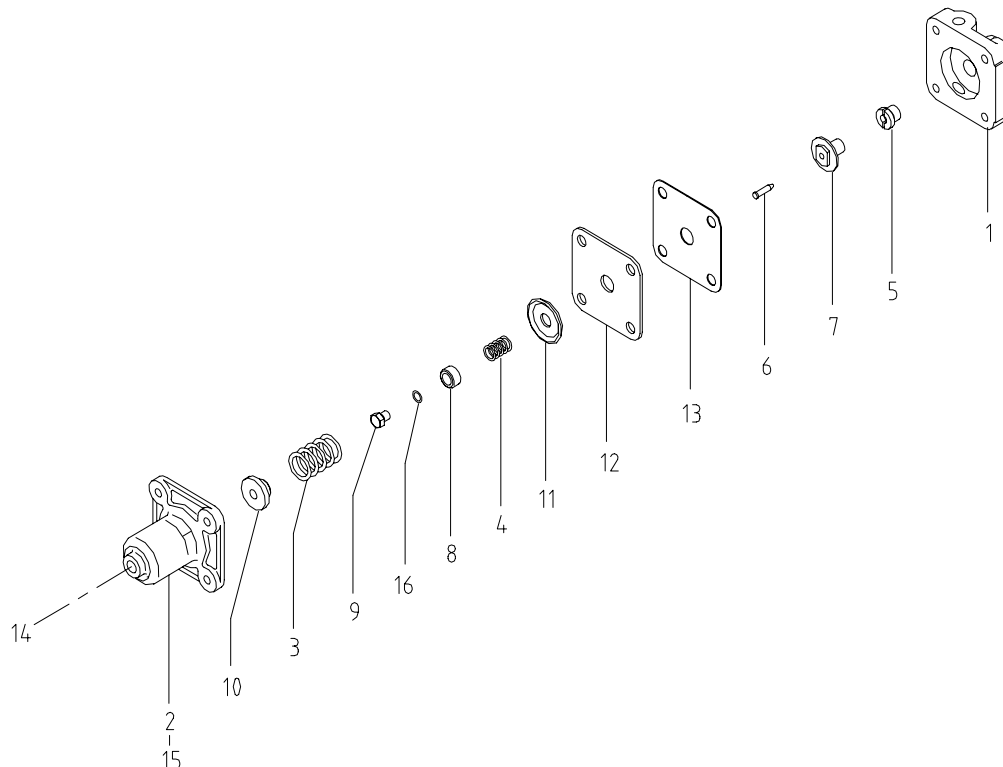
見出番号 Ref.NO.	部品番号 Part NO.	互換性 Inter- change ability	部 品 名 称 Part Name	数量 Q'ty	変 更 C/H	備 考 Remarks
	36 - 00		CONTROL GROUP			コントロール グループ
101	36100 05600		Instrument panel ass'y	1		1 1 1 1 (lamp ass'y)
	36149 02000		Hour meter	1		アワメータ
	52416 19400		Window glass	1		ウインドグラス
	46161 08800		Pilot lamp	1		パイロットランプ
102	02345 65020		Screw	4		スクリュ
	03115 02005		Spring washer	4		スプリングワッシャ
	03116 12005		Plain washer	4		プレーンワッシャ
103	36152 00600		Bushing	1		ブッシング
104	35421 01600		Air valve	1		エアバルブ
105	03734 21032		Nipple elbow	2		ニップルエルボ
106	36600 03000		Auto-relief valve ass'y	1		オートレリーフバルブ アッセンブリ
107	35440 01701		Silencer	1		サイレンサ
108	36400 16600		Regulator ass'y	1		レギュレータアッセンブリ
108 -1	36400 18500	A	Regulator ass'y	1	M50	レギュレータアッセンブリ
109	36710 19900		Bracket	1		ブラケット
110	02912 08008		Nut	4		ナット
	03115 02008		Spring washer	4		スプリングワッシャ
	03116 12008		Plain washer	4		プレーンワッシャ
111	36400 16900		Regulator ass'y	1		レギュレータアッセンブリ
111 -1	36400 17600	A	Regulator ass'y	1	M29	レギュレータアッセンブリ
112	02248 08016		Bolt (w/washer)	2		ボルト,ワッシャ付
113	36260 08500		Lever	1		レバー
114	02248 06012		Bolt (w/washer)	2		ボルト,ワッシャ付
115	36280 20100		Rod	1		ロッド
116	36230 00600		Rod end ass'y	2		ロッドエンドアッセンブリ
117	02912 08006		Nut	2		ナット
	03115 02006		Spring washer	2		スプリングワッシャ
118	02912 18008		Nut	2		ナット
119	03840 15070		Nylon tube (w/nut)	1		ナイロンチューブ,ナット付
120	03734 21151		Nipple elbow	1		ニップルエルボ
121	03842 30090		Nylon tube (w/nut)	1		ナイロンチューブ,ナット付
121 -1	03842 30095	B	Nylon tube (w/nut)	1	M55	ナイロンチューブ,ナット付
122	03734 21032		Nipple elbow	2		ニップルエルボ
123	03843 30075		Nylon tube (w/nut)	1		ナイロンチューブ,ナット付
124	03843 30050		Nylon tube (w/nut)	1		ナイロンチューブ,ナット付
125	03734 27032		Nipple	1		ニップル
126	44463 04500		Tube	1		チューブ
127	44463 12000		Tube	1		チューブ
128	03842 30062		Nylon tube (w/nut)	1		ナイロンチューブ,ナット付
129	03842 30010		Nylon tube (w/nut)	1		ナイロンチューブ,ナット付
130	03734 20032		Nipple	1		ニップル
131	03731 30002		Tee	1		チー
131 -1	03731 30002	Q	Tee	2	M55	チー

36 - 00 AIR LINE

見出番号 Ref.NO.	部品番号 Parts NO.	互換性 Inter- change ability	部 品 名 称 Parts Name		数量 Q'ty	変 更 C/H	備 考 Remarks
132	03731 42002		Nipple	ニップル	1		
132 -1	03731 42002	Q	Nipple	ニップル	2	M55	
133	03844 20070		Nylon tube (w/nut)	ナイロンチューブ, ナット付	1		
134	03734 21020		Nipple elbow	ニップル エルボ	1		
135	03734 20020		Nipple	ニップル	1		
136	37185 20400		Nipple elbow	ニップル エルボ	1		
137	37189 21100		Bushing	ブッシング	1		
138	37189 21000	C	Bushing	ブッシング	1	M 8	
139	03734 21032		Nipple elbow	ニップル エルボ	1		
139 -1	37185 20400	B	Nipple elbow	ニップル エルボ	1	M 8	
140	03734 21032		Nipple elbow	ニップル エルボ	1		
140 -1	03734 20032	B	Nipple	ニップル	1	M55	
141	37189 01400	D	Bushing	ブッシング	1	M55	
142	03731 21002	D	Elbow	エルボ	1	M58	
143	35440 01701	D	Silencer	サイレンサ	1	M58	
	51 - 00		FRAME GROUP	フレーム グループ			
171	52660 02400		Hook	フック	1		

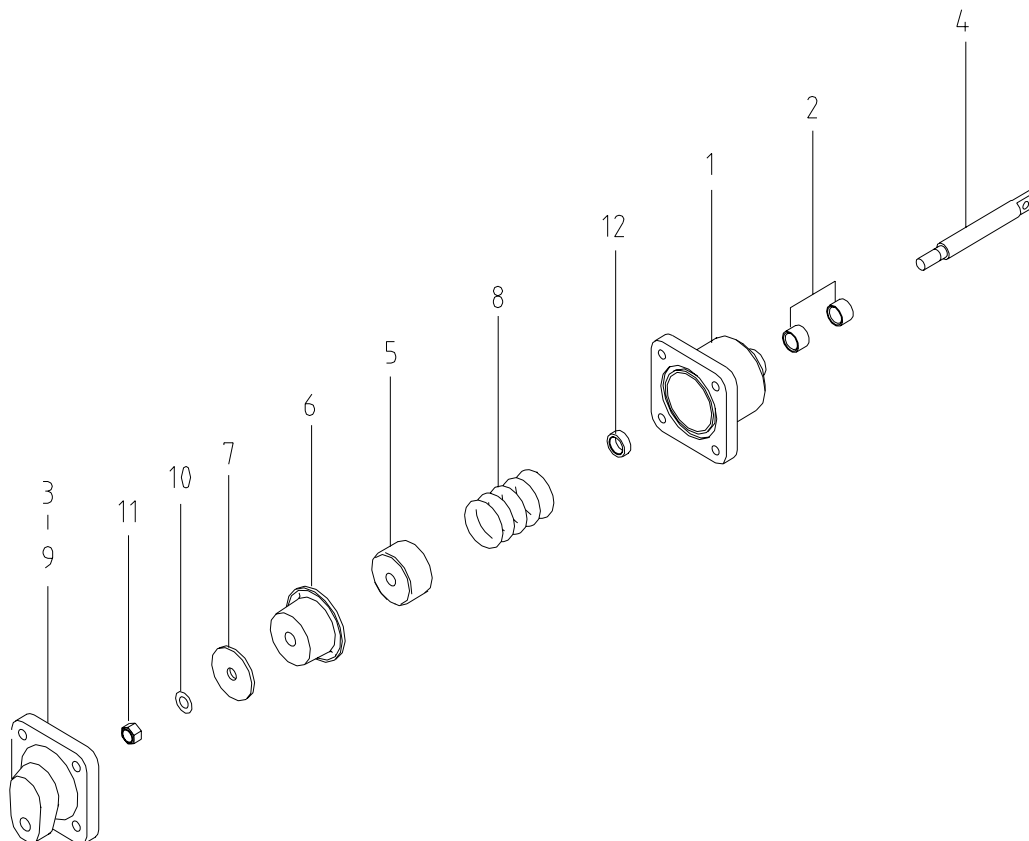
36 - 01 REGULATOR (PRESSURE)

見出番号 Ref.NO.	部品番号 Part NO.	互換性 Inter- change ability	部 品 名 称 Part Name		数量 Q'ty	変 更 C/H	備 考 Remarks
	36400 16900		Regulator ass'y				
	36400 17600	A	Regulator ass'y			M29	
1	36421 02500		Body	ボデー	1		
2	36422 01000		Cap	キャップ	1		
3	36427 00100		Spring	スプリング	1		
4	36427 00300		Spring	スプリング	1		
5	36428 00200		Valve seat	バルブシート	1		
6	36429 00100		Needle valve	ニードルバルブ	1		
7	36431 00200		Washer valve	ワッシャバルブ	1		
8	36432 00200		Nut	ナット	1		
9	36433 00100		Bolt	ボルト	1		
10	36434 00100		Spring seat	スプリングシート	1		
11	36435 00100		Washer	ワッシャ	1		
12	36436 01600		Diaphragm	ダイヤフラム	1		
12 -1	36436 02400	A	Diaphragm	ダイヤフラム	1	M29	
13	36437 01200		Diaphragm	ダイヤフラム	1		
14	35208 00800		Bolt	ボルト	1		
	02912 08012		Nut	ナット	1		
15	02138 10035		Bolt	ボルト	4		
	03115 02010		Spring washer	スプリングワッシャ	4		
16	03407 14008		Gasket	ガスケット	1		
17	03620 60002		Plug	プラグ	1		



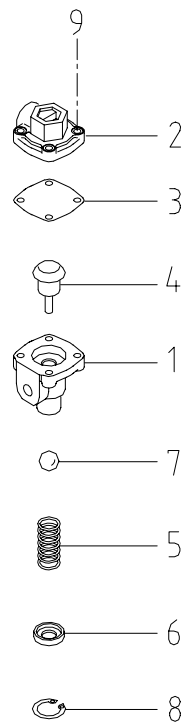
36 - 02 REGULATOR (SPEED)

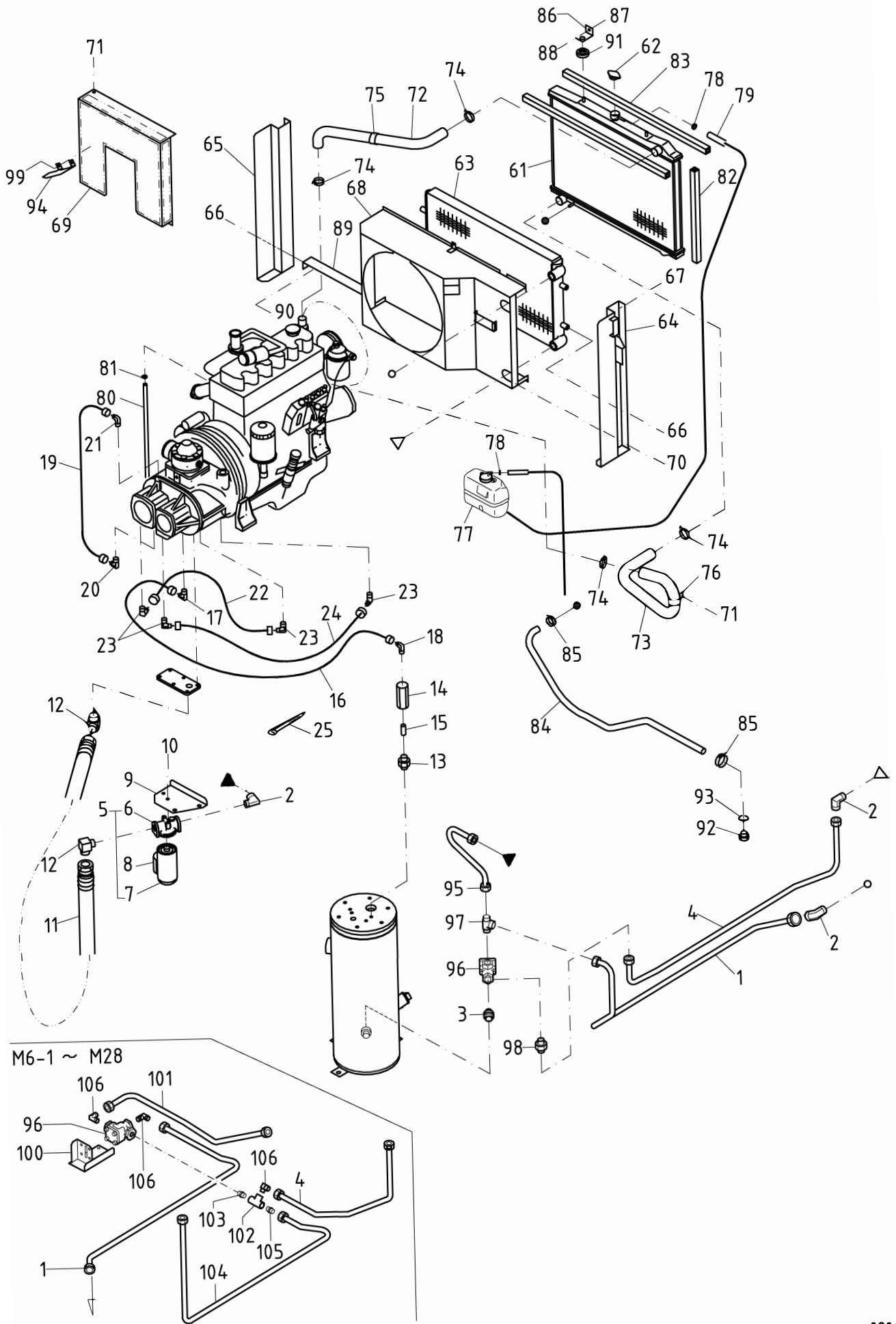
見出番号 Ref.NO.	部品番号 Part NO.	互換性 Inter- change ability	部 品 名 称 Part Name	数量 Q'ty	変 更 C/H	備 考 Remarks
	36400 16600		Regulator ass'y			
	36400 18500	A	Regulator ass'y		M50	
1	36421 01100		Body	1		
2	23124 09600		Bushing	2		
3	36422 01100		Cap	1		
4	22152 04300		Shaft	1		
5	22130 05100		Piston	1		
6	36437 01300		Diaphragm	1		
7	36435 01100		Washer	1		
8	22144 09200		Spring	1		
9	02168 08045		Bolt	4		
	03115 02008		Spring washer	4		
10	34232 00200		Seal rubber	1		
11	02914 60010		Locking nut	1		
12	31144 05800		Spacer	1		
12 -1	31144 11200	B	Spacer	1	M50	



36 - 03 AUTO-RELIEF VALVE

見出番号 Ref.NO.	部品番号 Part NO.	互換性 Inter- change ability	部 品 名 称 Part Name	数量 Q'ty	変 更 C/H	備 考 Remarks
	36600 03000		Auto-relif valve ass'y			オートレリーフバルブ アセンブリ
1	36611 01500		Body	1		ボデー
2	36621 01100		Cover	1		カバー
3	36622 00900		Diaphragm	1		ダイヤフラム
4	36623 00701		Piston	1		ピストン
5	36624 00400		Spring	1		スプリング
6	36625 00400		Washer	1		ワッシャ
7	03414 00030		Nylon ball	1		ナイロンボール
8	03413 20012		Snap ring	1		スナップリング
9	02280 06025		Socket bolt	4		ソケットボルト
	03115 40006		Spring washer	4		スプリングワッシャ





RECEIVER TANK

37 - 00 OIL LINE & COOLING

見出番号 Ref.NO.	部品番号 Part NO.	互換性 Inter- change ability	部 品 名 称 Part Name	数量 Q'ty	変 更 C/H	備 考 Remarks
	37 - 00		OIL LINE GROUP			オイル ライン グループ
1	37111 12600		Pipe	1		パイプ
1 -1	37111 12400	B	Pipe	1	M 8	パイプ
1 -2	37111 14400	B	Pipe	1	M 6-1	パイプ
1 -3	37112 31903	B	Pipe	1	M28	パイプ
2	03734 16060		Nipple elbow	3		ニップル エルボ
2 -1	03734 71060	A	Nipple elbow	3	M40	ニップル エルボ
3	37730 03500		Nipple	1		ニップル
3 -1	37731 03100	B	Nipple	1	M28	ニップル
4	37114 09300		Pipe	1		パイプ
4 -1	37116 25200	B	Pipe	1	M 6-1	パイプ
4 -2	37116 25103	B	Pipe	1	M28	パイプ
5	37400 11200		Oil filter ass'y	1		オイル フィルタ アッセンブリ
6	37411 03700		Body	1		ボディ
7	37438 02400		Filter cartridge	1		フィルタ カートリッジ
8	39178 36700		Plate (caution)	1		プレート
9	37510 26600		Bracket	1		ブラケット
10	02248 10020		Bolt (w/washer)	2		ボルト, ワッシャ付
11	37160 90200		Pipe	1		パイプ
12	03734 44006		Nipple elbow	2		ニップル エルボ
13	22200 14400		Check valve ass'y	1		チェックバルブ
13 -1	22200 14500	B	Check valve ass'y	1	M 8	チェックバルブ アッセンブリ
14	37460 03200		Orifice	1		オリフィス
15	36580 00200		Filter	1		フィルタ
16	03841 20113		Nylon tube (w/nut)	1		ナイロンチューブ, ナット付
17	03734 21020		Nipple elbow	1		ニップル エルボ
18	03734 21201		Nipple elbow	1		ニップル エルボ
19	03841 30043	C	Nylon tube (w/nut)	1	M 7	ナイロンチューブ, ナット付
20	03734 21032	C	Nipple elbow	1	M 7	ニップル エルボ
21	03734 21301	C	Nipple elbow	1	M 7	ニップル エルボ
22	03841 30028	C	Nylon tube (w/nut)	1	M 7	ナイロンチューブ, ナット付
23	03734 21030	C	Nipple elbow	4	M 7	ニップル エルボ
24	03841 30040	C	Nylon tube (w/nut)	1	M 7	ナイロンチューブ, ナット付
25	03425 00001		Vinyl clip	11		ビニールクリップ
25 -1	03425 00001	Q	Vinyl clip	9	M 7	ビニールクリップ
26	37740 00700	C	Elbow	1	M 8	エルボ
	38 - 00		COOLING GROUP			クーリング グループ
61	38100 35500		Radiator	1		ラジエータ
61 -1	38100 37300	B	Radiator	1	M46	ラジエータ
62	38410 05300		Cap	1		キャップ
63	38200 27400		Oil cooler	1		オイルクーラ
64	38420 56501		Bracket	1		ブラケット
64 -1	38420 67300	B	Bracket	1	M48	ブラケット

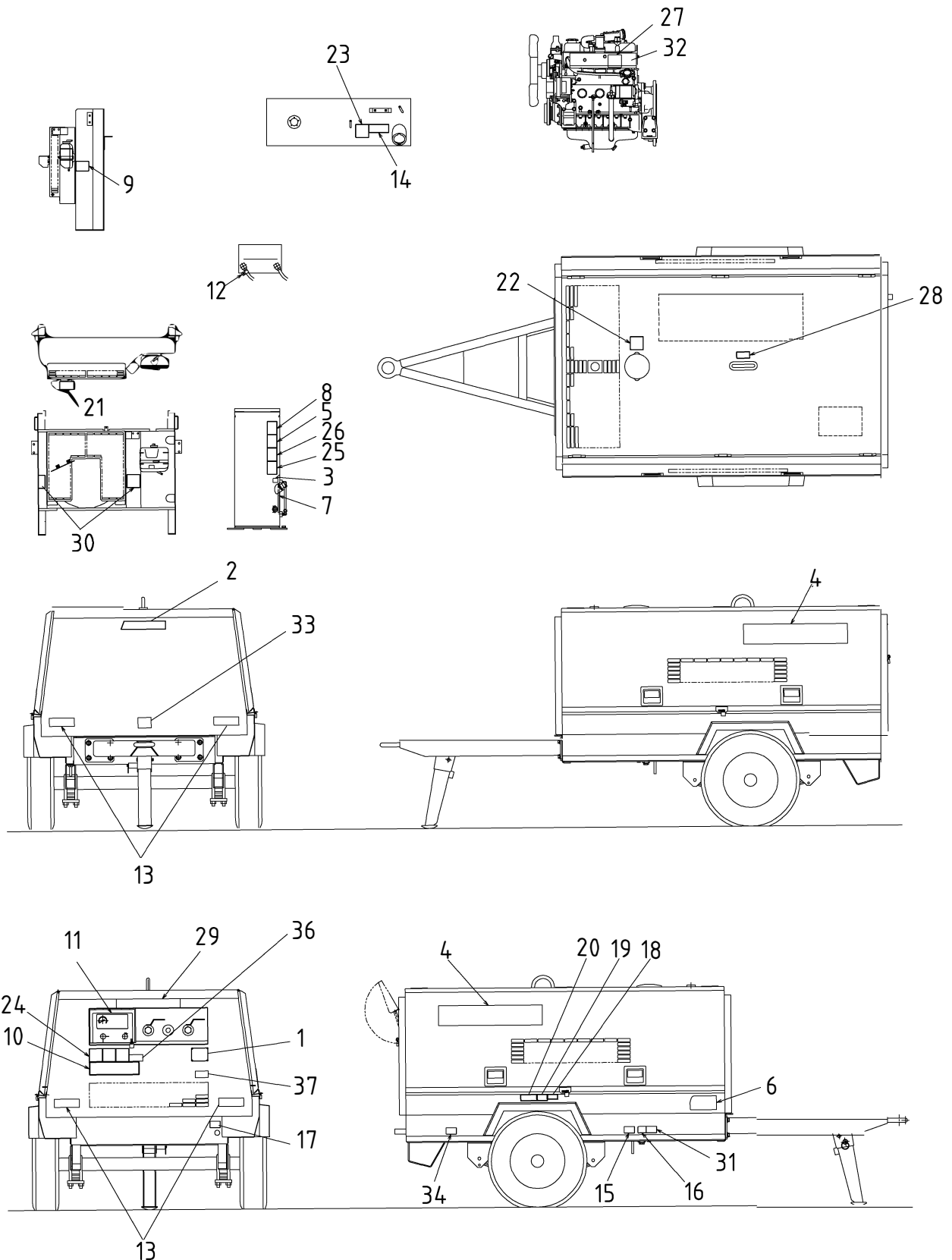
37 - 00 OIL LINE & COOLING

見出番号 Ref.NO.	部品番号 Parts NO.	互換性 Inter- change ability	部 品 名 称 Parts Name		数量 Q'ty	変 更 C/H	備 考 Remarks
65	38420 56401		Bracket	ﾌﾞﾗｯकेｯﾄ	1		
65 -1	38420 67400	B	Bracket	ﾌﾞﾗｯケｯﾄ	1	M48	
66	02248 08025		Bolt (w/washer)	ﾎﾞﾙﾄ,ワｯｼﾞﾏｲﾄ	8		
67	02249 08025		Bolt (w/washer)	ﾎﾞﾙﾄ,ワｯｼﾞﾏｲﾄ	6		
68	38440 69300		Shroud, fan	ﾌﾞﾗｯｼﾞ ﺷﾙｰﾄﾞ	1		
68 -1	38440 70100	B	Shroud, fan	ﾌﾞﾗｯｼﾞ ﺷﾙｰﾄﾞ	1	M 4	
68 -2	38440 70700	B	Shroud, fan	ﾌﾞﾗｯｼﾞ ﺷﾙｰﾄﾞ	1	M 7	
68 -3	38440 72101	B	Shroud, fan	ﾌﾞﾗｯｼﾞ ﺷﾙｰﾄﾞ	1	M29	
68 -4	38440 76900	B	Shroud, fan	ﾌﾞﾗｯｼﾞ ﺷﾙｰﾄﾞ	1	M46	
69	38450 38800		Guard, fan	ﾌﾞﾗｯｼﾞ ｶﾞｰﾄﾞ	1		
69 -1	38450 40200	B	Guard, fan	ﾌﾞﾗｯｼﾞ ｶﾞｰﾄﾞ	1	M 4	
69 -2	38450 49200	A	Guard, fan	ﾌﾞﾗｯｼﾞ ｶﾞｰﾄﾞ	1	M48	
70	02248 06012		Bolt (w/washer)	ﾎﾞﾙﾄ,ワｯｼﾞﾏｲﾄ	6		
70 -1	02248 06016	A	Bolt (w/washer)	ﾎﾞﾙﾄ,ワｯｼﾞﾏｲﾄ	6	M37	
	03116 12008	D	Plain washer	ﾌﾞﾚｰﾝ ﾜｯｼﾞ	6	M37	
71	02248 08016		Bolt (w/washer)	ﾎﾞﾙﾄ,ワｯｼﾞﾏｲﾄ	5		
72	38524 43500		Hose	ﾎｰｽ	1		
72 -1	38524 48700	B	Hose	ﾎｰｽ	1	M46	
73	38524 43600		Hose	ﾎｰｽ	1		
73 -1	38524 48900	B	Hose	ﾎｰｽ	1	M46	
74	03511 20045		Hose clip	ﾎｰｽ ｸﾘｯﾌﾟ	4		
75	03424 80216	C	Clip	ｸﾘｯﾌﾟ	1	M46	
76	03424 80217		Clip	ｸﾘｯﾌﾟ	1		
77	38590 01200		Reserve tank	ﾘｻﾞｰﾌﾞ ﾀﾝｸ	1		
78	03511 30155		Hose clip	ﾎｰｽ ｸﾘｯﾌﾟ	1		
79	03600 08085		Hose	ﾎｰｽ	1		
79 -1	03600 08086	B	Hose	ﾎｰｽ	1	M46	
80	38594 02900		Hose	ﾎｰｽ	2		
81	03511 40018		Hose clip	ﾎｰｽ ｸﾘｯﾌﾟ	4		
82	03407 44046		Seal rubber	ｼｰﾙ ﾚﾊﾞｰ	2		
83	03407 44082		Seal rubber	ｼｰﾙ ﾚﾊﾞｰ	4		
84	38594 02800		Hose	ﾎｰｽ	1		
85	03511 10013		Hose clip	ﾎｰｽ ｸﾘｯﾌﾟ	2		
86	38470 05300		Stay	ｽﾃｲ	2		
86 -1	38470 06200	B	Stay	ｽﾃｲ	2	M46	
87	02249 08016		Bolt (w/washer)	ﾎﾞﾙﾄ,ワｯｼﾞﾏｲﾄ	2		
88	02912 08008		Nut	ﾅｯﾄ	2		
	03116 12008		Plain washer	ﾌﾞﾚｰﾝ ﾜｯｼﾞ	2		
89	38470 05200		Stay	ｽﾃｲ	1		
89 -1	38470 06100	B	Stay	ｽﾃｲ	1	M46	

37 - 00 OIL LINE & COOLING

見出番号 Ref.NO.	部品番号 Part NO.	互換性 Inter- change ability	部 品 名 称 Part Name		数量 Q'ty	変 更 C/H	備 考 Remarks
90	02912 08008		Nut	ナット	2		
	03116 12008		Plain washer	フ レ ー ン ワッシャ	2		
91	31131 04300		Rubber, vibration isolator	ラバ -	4		
92	03620 20010		Plug	プ ラ グ	1		
93	03407 14010		Gasket	ガ ス ケ ッ ト	1		
94	38450 39500	C	Guard	ガ - ト	1	M48	(OIL LINE GROUP)
95	37135 06003	D	Pipe	パ イ プ	1	M28	
96	37200 04400	D	By-pass valve ass'y	バ イ パ ス バ ル ブ アッセンブリ	1	M28	
96 -1	37200 06200	A	By-pass valve ass'y	バ イ パ ス バ ル ブ アッセンブリ	1	M34	
	37211 03001	D	Body	ボ デ ィ	1	M28	
	37215 01400	C	Cover	カバ -	1	M34	
	37215 02100	D	Cover	カバ -	1	M34	
	37231 02100	D	Pellet ass'y	ペ レ ッ ト アッセンブリ	1	M28	
	37221 00300	D	Gasket	ガ ス ケ ッ ト	1	M28	
	02138 08030	D	Bolt	ボ ル ト	4	M28	
	03115 02008	D	Spring washer	ス プ リ ン グ ワッシャ	4	M28	
	03116 30008	D	Plain washer	フ レ ー ン ワッシャ	4	M28	
97	03734 16660	D	Nipple	ニ ッ プ ル	1	M28	
98	03734 15060	D	Nipple	ニ ッ プ ル	1	M28	
98 -1	03734 70060	A	Nipple	ニ ッ プ ル	1	M40	
99	02248 06012	C	Bolt (w/washer)	ボ ル ト, ワッシャ付	2	M48	
100	37540 12000	D	Bracket	ブ ラ ケ ッ ト	1	M 6-1	
	02138 10025	D	Bolt	ボ ル ト	2	M 6-1	
	02915 20010	D	Nut (w/washer)	ナット, ワッシャ付	2	M 6-1	
	03116 12010	D	Plain washer	フ レ ー ン ワッシャ	4	M 6-1	
100 -1	37540 12000	C	Bracket	ブ ラ ケ ッ ト	1	M28	
	02138 10025	C	Bolt	ボ ル ト	2	M28	
	02915 20010	C	Nut (w/washer)	ナット, ワッシャ付	2	M28	
	03116 12010	C	Plain washer	フ レ ー ン ワッシャ	4	M28	
101	37112 32000	D	Pipe	パ イ プ	1	M 6-1	
101 -1	37112 32000	C	Pipe	パ イ プ	1	M28	
102	03731 30006	D	Tee	チ -	1	M 6-1	
102 -1	03731 30006	C	Tee	チ -	1	M28	
103	03731 42006	D	Nipple	ニ ッ プ ル	1	M 6-1	
103 -1	03731 42006	C	Nipple	ニ ッ プ ル	1	M28	
104	37135 06100	D	Pipe	パ イ プ	1	M 6-1	
104 -1	37135 06100	C	Pipe	パ イ プ	1	M28	
105	03734 15060	D	Nipple	ニ ッ プ ル	1	M 6-1	
105 -1	03734 15060	C	Nipple	ニ ッ プ ル	1	M28	
106	03734 16060	D	Nipple elbow	ニ ッ プ ル エ ル ボ	3	M 6-1	
106 -1	03734 16060	C	Nipple elbow	ニ ッ プ ル エ ル ボ	3	M28	

39 - 00 NAME PLATE



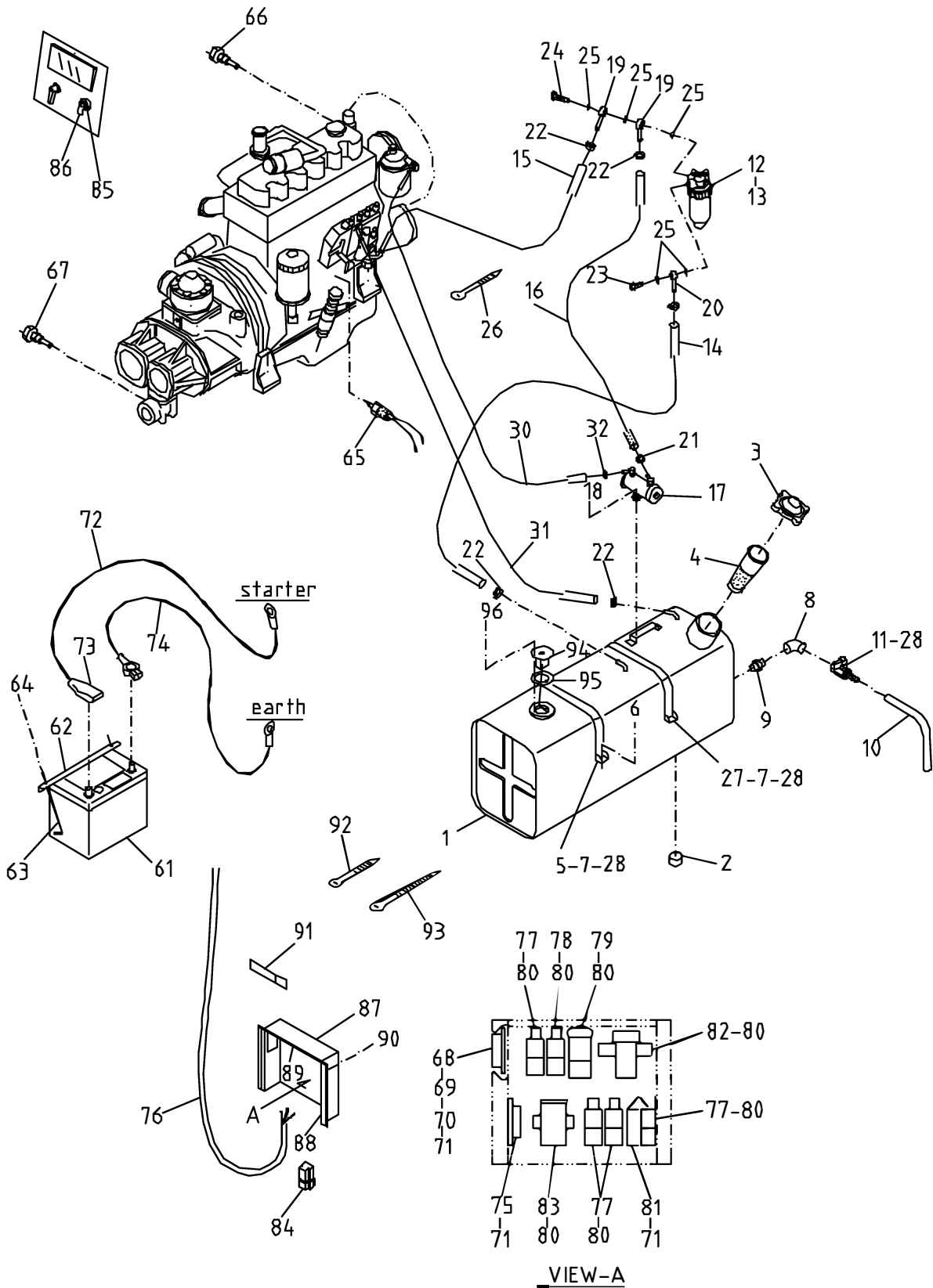
39 - 00 NAME PLATE

見出番号 Ref.NO.	部品番号 Part NO.	互換性 Inter- change ability	部 品 名 称 Part Name	数量 Q'ty	変 更 C/H	備 考 Remarks
	39 - 00		ACCESSORY GROUP			アクセサリ グループ
	39600 47311		Instruction book			取扱説明書
	39600 64312	B	Instruction book		M23	取扱説明書
1	39103 00812		Plate(SER.NO.)	1		プレート
1 -1	39103 10810	B	Plate	1	M57	プレート
1 -2	39103 10810	Q	Plate	2	M60	プレート
2	39170 02000		Mark	1		プレート
	39423 00300		Seal unit	1		シールユニット
3	39141 01100		Plate(oil filler)	1		プレート
4	39178 45310		Plate(PDS185S)	2		プレート
5	39147 00601		Plate(comp.oil)	1		プレート
5 -1	39147 02800	A	Plate	1	M20	プレート
6	39178 88800	C	Plate(EFPA)	1	M25-4	プレート
7	39178 66700		Plate(oil level)	1		プレート
7 -1	39178 60210	A	Plate	1	M25-6	プレート
8	39176 39800		Plate	1		プレート
			(caution, strainer)			
9	39178 00310		Plate(LLC)	1		プレート
10	39153 44400		Plate(start-stop)	1		プレート
11	39178 45710		Plate	1		プレート
			(instrument panel)			
12	39178 05900		Plate(battery"+")	1		プレート
13	44411 00500		Reflector	4		リフレクタ
13 -1	44411 00300	A	Reflector	4	M35-1	リフレクタ
14	39178 72500		Plate	1		プレート
			(diesel fuel oil)			
15	39189 03300	C	Plate(fuel drain)	1	M17	プレート
16	39189 03600		Plate(Eng.oil drain)	1		プレート
17	39189 03500		Plate(receiver drain)	1		プレート
18	* * *					
19	* * *					
20	* * *					
21	39176 34700		Plate(warning,V-belt)	1		プレート
22	39176 35300		Plate	1		プレート
			(caution, radiator cap)			
22 -1	39176 69600	B	Plate	1	M59	プレート
23	39176 35600		Plate(No fire)	1		プレート
24	39176 36100		Plate	1		プレート
			(danger, compressed air & exhaust gases)			
24 -1	39176 70000	B	Plate	1	M59	プレート

39 - 00 NAME PLATE

見出番号 Ref.NO.	部品番号 Part NO.	互換性 Inter- change ability	部 品 名 称 Part Name	数量 Q'ty	変 更 C/H	備 考 Remarks
25	39176 34800		Plate プレート (warning,air press.)	1		
25 -1	39176 69800	B	Plate プレート	1	M59	
26	39176 34900		Plate プレート (caution,comp.oil)	1		
26 -1	39176 69700	B	Plate プレート	1	M59	
27	39176 35200		Plate プレート (caution,high temp.)	1		
27 -1	39176 69500	B	Plate プレート	1	M59	
28	39176 35500		Plate プレート (caution,lifting bail)	1		
28 -1	39176 69300	B	Plate プレート	1	M59	
29	39178 40401		Plate(AIRMAN) プレート	1		
30	39176 37900		Plate プレート (warning,cooling fan)	2		
30 -1	39176 35100	B	Plate プレート	2	M59	
31	39189 05400		Plate(radiator drain) プレート	1		
32	39701 02200		Plate プレート	1		
	02248 08016		Bolt (w/washer) ボルト,ワッシャ付	2		
33	39178 37310		Plate プレート (caution,tow machine)	1		
34	39189 03700	D	Plate(fuel drain) プレート	1	M17	
35	* * *					
36	39178 43110		Plate プレート	1		
37	39178 70310		Plate(IS09001) プレート	1		

43 - 00 FUEL LINE & ELECTRIC



43 - 00 FUEL LINE & ELECTRIC

見出番号 Ref.NO.	部品番号 Part NO.	互換性 Inter- change ability	部 品 名 称 Part Name	数量 Q'ty	変 更 C/H	備 考 Remarks
	43 - 00		FUEL GROUP			フュエル グループ
1	43100 44200		Fuel tank	1		フュエル タンク
1 -1	43100 43800	B	Fuel tank	1	M17	フュエル タンク
2	03620 41003	C	Plug	1	M17	プラグ
3	43220 01300		Cap	1		キャップ
3 -1	43220 01800	B	Cap	1	M17	キャップ
	52739 02100	D	Key	1	M17	キー
4	43210 01301		Strainer	1		ストレーナ
4 -1	43210 01700	B	Strainer	1	M17	ストレーナ
5	43310 17000		Belt	2		ベルト
5 -1	43310 17801	B	Belt	1	M17	ベルト
6	02249 08050		Bolt (w/washer)	2		ボルト,ワッシャ付
7	02249 08025		Bolt (w/washer)	2		ボルト,ワッシャ付
8	03731 20003	C	Elbow	1	M17	エルボ
9	03731 42003	C	Nipple	1	M17	ニップル
10	03600 08025		Hose	1		ホース
10 -1	03600 08040	B	Hose	1	M17	ホース
11	35421 04600		Air valve	1		エアバルブ
11 -1	35421 05300	B	Air valve	1	M17	エアバルブ
11 -2	35421 05400	B	Air valve	1	M25-2	エアバルブ
11 -3	35421 05500	B	Air valve	1	M24-1	エアバルブ
	02138 06020	C	Bolt	2	M24-1	ボルト
	02138 06012	D	Bolt	2	M24-1	ボルト
	03115 02006	D	Spring washer	2	M25-2	スプリング ワッシャ
	03116 12006	D	Plain washer	2	M25-2	プレーン ワッシャ
	43323 00900	D	Flange	1	M25-2	フランジ
	43323 00900	C	Flange	1	M24-1	フランジ
	03402 25014	D	O-ring	1	M25-2	O-リング
12	43550 00300		Sedimenter	1		セジメンタ
13	02248 08025		Bolt (w/washer)	2		ボルト,ワッシャ付
14	03570 09050		Hose	1		ホース
14 -1	03600 09080	B	Hose	1	M17	ホース
15	03570 09044		Hose	1		ホース
16	03570 08030		Hose	1		ホース
17	43650 00600		Fuel pump	1		フュエルポンプ
18	02345 66030		Screw	2		スクリュー
	03116 12006		Plain washer	2		プレーン ワッシャ
19	43534 01000		Ring connector	2		リングコネクタ
20	43534 01500		Ring connector	1		リングコネクタ
21	03511 10017		Hose clip	2		ホースクリップ
21 -1	03511 40016	B	Hose clip	2	M17	ホースクリップ
22	03511 10018		Hose clip	6		ホースクリップ
22 -1	03511 40020	Q	Hose clip	8	M22	ホースクリップ
23	43456 00700		Bolt	1		ボルト
24	43456 00800		Bolt	1		ボルト

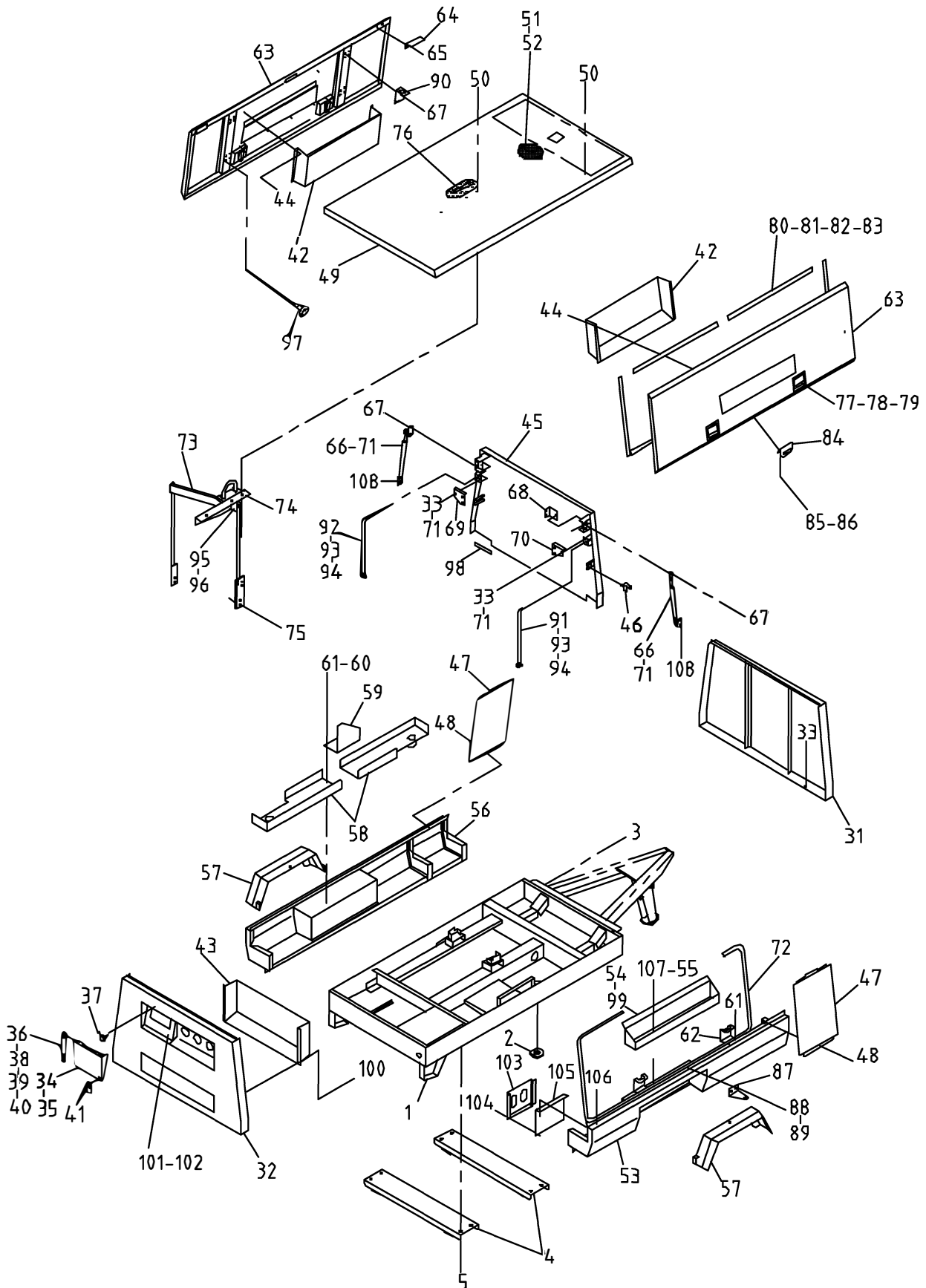
43 - 00 FUEL LINE & ELECTRIC

見出番号 Ref.NO.	部品番号 Part NO.	互換性 Inter- change ability	部 品 名 称 Part Name	数量 Q'ty	変 更 C/H	備 考 Remarks
25	43590 00600		Gasket (ISUZU 9-09572-014-0)	ガasket	5	
26	03425 00001		Vinyl clip	ビニールクリップ	1	
26 -1	03425 00001	Q	Vinyl clip	ビニールクリップ	2	M22
27	43310 17903	B	Belt	ベルト	1	M17
28	43322 05900	D	Cushion	クッション ラバー	2	M17
29	02248 06012	D	Bolt (w/washer)	ボルト,ワッシャ付	2	M17
30	03570 08030		Hose	ホース	1	
30 -1	03600 08024	B	Hose	ホース	1	M17
30 -2	03570 08024	B	Hose	ホース	1	M39-1
31	03570 09044		Hose	ホース	1	
31 -1	03600 09020	B	Hose	ホース	1	M17
31 -2	03600 09026	B	Hose	ホース	1	M22
	03600 09060	D	Hose	ホース	1	M22
	22200 07400	D	Check valve ass'y	チェックバルブ アセンブリ	1	M22
	37170 11300	D	Joint	ジョイント	2	M22
	03424 80010	D	Clip	クリップ	1	M22
32	03511 10017		Hose clip	ホースクリップ	2	
32 -1	03511 40016	B	Hose clip	ホースクリップ	2	M17
32 -2	03511 10017	B	Hose clip	ホースクリップ	2	M39-1
	44 - 00		ELECTRIC GROUP	エレクトリックグループ		
61	44210 04100		Battery	バッテリー	1	
62	44220 06500		Cover	カバー	1	
63	44243 05600		Holder	ホルダー	2	
64	02912 08006		Nut	ナット	2	
	03115 02006		Spring washer	スプリングワッシャ	2	
	03116 12006		Plain washer	プレーンワッシャ	2	
65	44328 06700		Pressure switch	プレッシャスイッチ	1	
66	44334 10200		Thermo switch	サーモスイッチ	1	
67	44334 13900		Thermo switch	サーモスイッチ	1	
67 -1	44334 14600	B	Thermo switch	サーモスイッチ	1	M23
68	44470 00700		Fuse box	ヒューズボックス	1	Incl.No.69,70
69	46934 02300		Fuse (10A)	ヒューズ	4	
70	46934 02100		Fuse (20A)	ヒューズ	4	
71	02345 66016		Screw	スクリュー	6	
	03115 02006		Spring washer	スプリングワッシャ	6	
	03116 12006		Plain washer	プレーンワッシャ	6	
72	05135 25080		Cable (battery"+" ~ eng.)	ケーブル	1	Incl.No.73
73	44462 00501		Insulator	インシュレータ	1	
74	05138 28040		Cable (battery"- " ~ earth)	ケーブル	1	
75	44327 06700		Time relay	タイムリレー	1	

43 - 00 FUEL LINE & ELECTRIC

見出番号 Ref.NO.	部品番号 Part NO.	互換性 Inter- change ability	部 品 名 称 Part Name	数量 Q'ty	変 更 C/H	備 考 Remarks
76	44490 94810		Wiring harness	ワイヤハーネス	1	
76 -1	44490 07620	B	Wiring harness	ワイヤハーネス	1	M17
76 -2	44490 12520	B	Wiring harness	ワイヤハーネス	1	M23
	44243 04600		Holder	ホルダ	1	
76 -3	44490 18120	B	Wiring harness	ワイヤハーネス	1	M32
	44243 04600	Q	Holder	ホルダ	2	M32
	37181 03600	D	Clip	クリップ	2	M32
77	44346 06300		Relay	リレー	4	
			(ISUZU 582550-0290)(solenoid,air temp.oil press.water temp.)			
78	44346 08400		Relay	リレー	1	
			(ISUZU 894232-2250)(cahrge)			
79	44346 08700		Relay	リレー	1	
			(ISUZU 894248-1610)(grow)			
80	02345 66008		Screw	スクリュー	11	
	03115 02006		Spring washer	スプリング ワッシャ	11	
	03116 12006		Plain washer	プレーン ワッシャ	11	
81	44327 06200		Time relay	タイム リレー	1	
			(ISUZU 897040-5010)			
82	44324 04400		Safety relay	セーフティ リレー	1	
83	44335 00800		Magnetic switch	マグネチック スイッチ	1	
84	46921 02300		Silicon rectifire	シリコン リクティブファイア	3	
85	44322 07200		Starter switch	スタータ スイッチ	1	
86	52739 00600		Key	キー	1	
87	44250 75300		Bracket	ブラケット	1	
88	03407 65028		Seal rubber	シール ラバー	2	
89	03407 65021		Seal rubber	シール ラバー	1	
90	02912 08006		Nut	ナット	4	
	03115 02006		Spring washer	スプリング ワッシャ	4	
	03116 12006		Plain washer	プレーン ワッシャ	4	
91	03424 80101		Clip	クリップ	2	
92	03425 00001		Vinyl clip	ビニール クリップ	12	
93	03425 00003	C	Vinyl clip	ビニール クリップ	4	M 3-1
94	36159 00400		Sending unit	センディング ユニット	1	
94 -1	36159 02201	B	Sending unit	センディング ユニット	1	M17
95	36153 00600		Gasket	ガスケット	1	
95 -1	36153 01600	A	Gasket	ガスケット	1	M17
96	02915 00005		Hexagon flang nut	フランジ 付ナット	5	

51 - 00 FRAME & BONNET



51 - 00 FRAME & BONNET

見出番号 Ref.NO.	部品番号 Part NO.	互換性 Inter- change ability	部 品 名 称 Part Name	数量 Q'ty	変 更 C/H	備 考 Remarks
	51 - 00		FRAME GROUP			フレーム グループ
1	51100 67620		Frame	1		
1 -1	51100 75021	B	Frame	1	M17	
1 -2	51100 82722	B	Frame	1	M25-3	
1 -3	51100 86420	B	Frame	1	M32	
1 -4	51100 00630	B	Frame	1	M48	
2	03403 00423	C	Grommet	1	M17	
3	02102 14045		Bolt	8		
	03115 02014		Spring washer	8		
	03116 12014		Plain washer	8		
4	51480 04101	C	Bracket	2	M48	
5	02102 14030	C	Bolt	8	M48	
	03115 02014	C	Spring washer	8	M48	
	52 - 00		BONNET GROUP			ボンネット グループ
31	52100 22411		Cover	1		
32	52100 22511		Cover	1		
32 -1	52100 27010	B	Cover	1	M12	
32 -2	52100 40410	B	Cover	1	M35-2	
32 -3	52100 66810	B	Cover	1	M57	
	51420 02400		Chain	1		
	52742 01500		Eye bolt	1		
33	02248 08025		Bolt (w/washer)	28		
33 -1	02248 08025	Q	Bolt (w/washer)	22	M48	
34	52450 51810		Door	1		
35	02305 65010		Screw	4		
36	GE360 00900		Dumper	1		
37	GE240 01100		Rubber cushion	2		
38	02345 66020		Screw	1		
39	02345 66040		Screw	1		
40	02914 60006		Locking nut	2		
	03116 12006		Plain washer	4		
41	52723 00100		Lock ass'y	3		
42	52800 33201		Duct	2		
43	52800 33301		Duct	1		
44	02915 20006		Nut (w/washer)	24		
	03116 12006		Plain washer	24		
45	52350 98700		Cover	1		
45 -1	52350 01010	B	Cover	1	M15	
45 -2	52350 09111	B	Cover	1	M26	
45 -3	52350 20210	B	Cover	1	M46	
45 -4	52350 22510	B	Cover	1	M48	

51 - 00 FRAME & BONNET

見出番号 Ref.NO.	部品番号 Part NO.	互換性 Inter- change ability	部 品 名 称 Part Name	数量 Q'ty	変 更 C/H	備 考 Remarks
46	37181 03200		Clip	クリップ	2	
47	52350 96601		Cover	カバー	2	
48	02401 38016		Screw	スクリュー	12	
49	52300 02010		Top cover	トップカバー	1	
49 -1	52300 05510	B	Top cover	トップカバー	1	M15
49 -2	52300 13010	B	Top cover	トップカバー	1	M26
49 -3	52300 17110	B	Top cover	トップカバー	1	M32
50	02249 08025		Bolt (w/washer)	ボルト,ワッシャ付	39	
50 -1	02249 08025	Q	Bolt (w/washer)	ボルト,ワッシャ付	41	M24
51	52746 00700		Cap	キャップ	1	
52	44243 04600		Holder	ホルダー	1	
53	53220 46201		Fender	フェンダー	1	
53 -1	53220 49700	B	Fender	フェンダー	1	M24
54	39200 04400		Tool box	ツールボックス	1	
54 -1	39200 05000	B	Tool box	ツールボックス	1	M24
55	02912 08008		Nut	ナット	8	
55 -1	02912 08008	Q	Nut	ナット	8	M24
	03116 12008	C	Plain washer	プレーンワッシャ	8	M24
	03116 12008	D	Plain washer	プレーンワッシャ	8	M24
56	53220 46300		Fender	フェンダー	1	
56 -1	53220 49800	B	Fender	フェンダー	1	M24
57	53220 46100		Fender	フェンダー	2	
57 -1	53220 49400	B	Fender	フェンダー	2	M24
58	52750 12200		Bracket	ブラケット	2	
58 -1	52750 13300	B	Bracket	ブラケット	2	M24
59	52750 12300		Bracket	ブラケット	1	
59 -1	52750 13500	B	Bracket	ブラケット	1	M24
60	02912 05008		Nut	ナット	6	
	03116 17008		Plain washer	プレーンワッシャ	6	
61	02247 08025		Bolt (w/washer)	ボルト,ワッシャ付	10	
61 -1	02247 08016	B	Bolt (w/washer)	ボルト,ワッシャ付	2	M24
62	52750 12400		Bracket	ブラケット	4	
63	52450 51511		Door	ドア	2	
64	52480 13000		Hinge	ヒンジ	6	
65	02191 08020		Bolt	ボルト	24	
66	GE360 01601		Dumper	ダンパー	2	
66 -1	GE360 02100	B	Dumper	ダンパー	2	M48
67	02248 08016		Bolt (w/washer)	ボルト,ワッシャ付	12	
67 -1	02248 08016	Q	Bolt (w/washer)	ボルト,ワッシャ付	8	M48
68	52870 07100	C	Stay	ステイ	2	M48
69	52870 07200		Stay	ステイ	1	
70	52870 07300		Stay	ステイ	1	
71	02915 00008		Hexagon flange nut	ナット,フランジ付	6	
71 -1	02915 00008	Q	Hexagon flange nut	ナット,フランジ付	10	M48
72	03407 64733		Seal rubber (fender, cover)	シーラバー	2	
72 -1	03407 67502	A	Seal rubber	シーラバー	2	M53

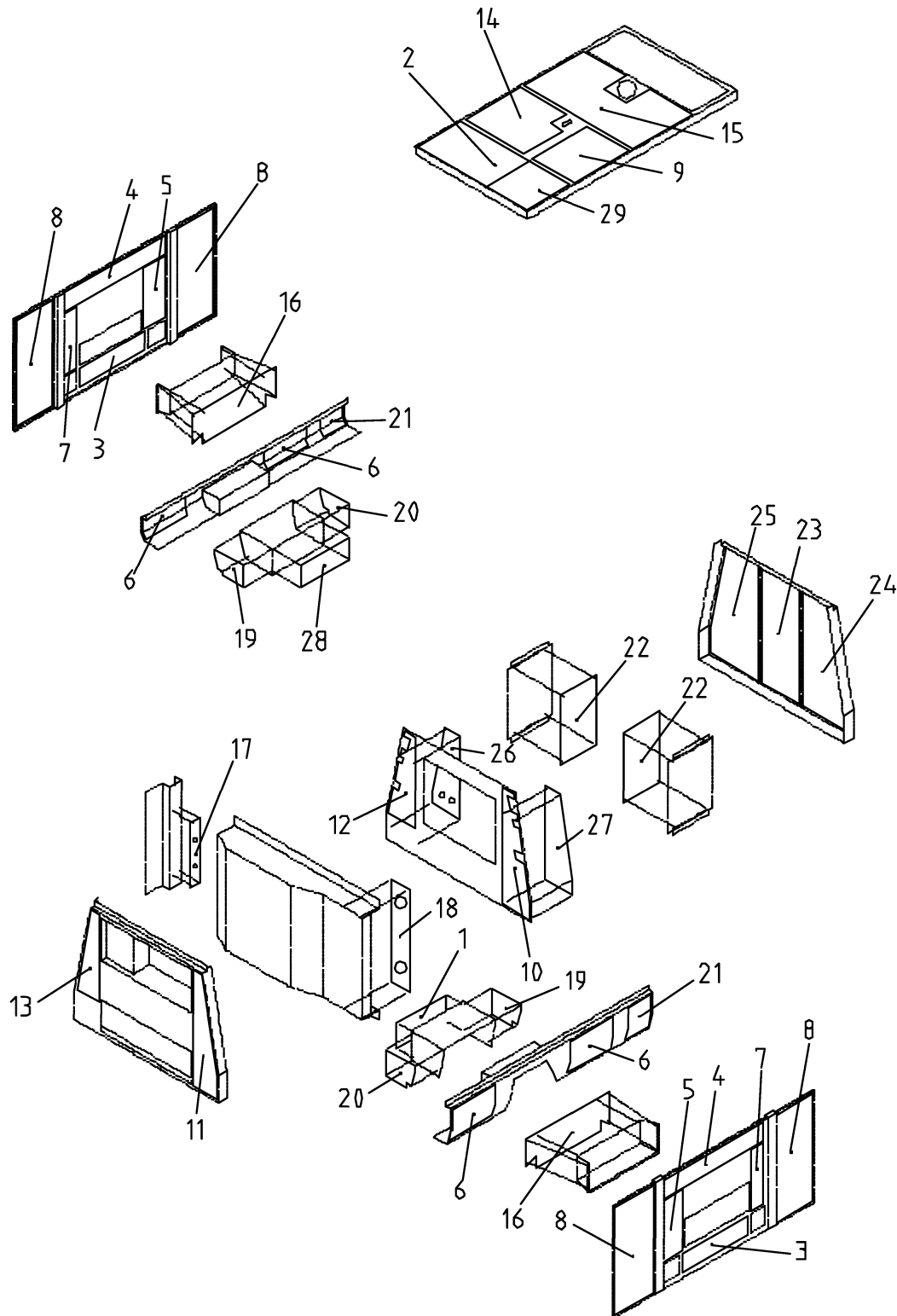
51 - 00 FRAME & BONNET

見出番号 Ref.NO.	部品番号 Part NO.	互換性 Inter- change ability	部 品 名 称 Part Name	数量 Q'ty	変 更 C/H	備 考 Remarks
73	52620 29102		Lifting bail	1		
73 -1	52620 30900	B	Lifting bail	1	M32	
74	52630 07900		Stay	1		
74 -1	52630 08600	B	Stay	1	M32	
75	02135 12030		Bolt	4		
	03115 02012		Spring washer	4		
	03116 12012		Plain washer	4		
76	35623 00900		Cushion rubber (top cover)	1		
76 -1	35623 02700	B	Cushion rubber (top cover)	1	M32	
77	52721 04500		Catch	4		
78	02401 36012		Screw	16		
	03116 12006		Plain washer	16		
79	02912 08006		Nut	16		
	03115 02006		Spring washer	16		
80	03407 64435		Seal rubber (door)	4		
81	03407 64437		Seal rubber	4		
82	03407 64824	C	Seal rubber	4	M53	
83	03407 64836	C	Seal rubber	8	M53	
84	52518 09300		Plate	2		
85	02248 06012		Bolt (w/washer)	4		
86	02912 08006		Nut	4		
	03116 12006		Plain washer	4		
87	52518 09400		Plate	2		
88	02305 65012		Screw	4		
	03116 12005		Plain washer	4		
89	02912 08005		Nut	4		
	03115 02005		Spring washer	4		
90	52750 12500		Bracket	2		
91	52870 06700		Stay	1		
92	52870 06800		Stay	1		
93	03310 20018		Split pin	2		
94	03116 12010		Plain washer	2		
95	02138 08035		Bolt	2		
96	02912 02008		Nut	2		
	03115 02008		Spring washer	2		
	03116 12008		Plain washer	2		
97	37181 02600		Clip	28		
98	03407 65710		Seal rubber (cover)	2		
99	39426 00700		Belt	1		
100	02915 20006		Nut (w/washer)	8		
	03116 12006		Plain washer	8		
100 -1	02915 20008	B	Nut (w/washer)	8	M12	
	03116 12008	B	Plain washer	8	M12	

51 - 00 FRAME & BONNET

見出番号 Ref.NO.	部品番号 Part NO.	互換性 Inter- change ability	部 品 名 称 Part Name		数量 Q'ty	変 更 C/H	備 考 Remarks
101	52100 27410	D	Cover	カバー	1	M12	
101 -1	52100 40110	B	Cover	カバー	1	M35-2	
102	02915 20008	D	Nut (w/washer)	ナット,ワッシャ付	12	M12	
	03116 12008	D	Plain washer	フ レ ン ワッシャ	12	M12	
102 -1	02915 20008	Q	Nut (w/washer)	ナット,ワッシャ付	10	M35-2	
	03116 12008	Q	Plain washer	フ レ ン ワッシャ	10	M35-2	
103	39200 04500	D	Tool box	ツール ボックス	1	M12	
104	02248 06016	D	Bolt (w/washer)	ボルト,ワッシャ付	4	M12	
105	39224 01701	D	Cover	カバー	1	M12	
106	02249 06016	D	Bolt (w/washer)	ボルト,ワッシャ付	2	M12	
107	02248 08025		Bolt (w/washer)	ボルト,ワッシャ付	2		
107 -1	02248 08016	B	Bolt (w/washer)	ボルト,ワッシャ付	2	M24	
108	52750 15500	D	Bracket	ブラケット	2	M48	

52 - 00 LINING



52 - 00 LINING

見出番号 Ref.NO.	部品番号 Parts NO.	互換性 Inter- change ability	部 品 名 称 Parts Name		数量 Q'ty	変 更 C/H	備 考 Remarks
	52900 71601		Urethane foam kit	ウレタン フォーム キット			
	52900 81000	B	Urethane foam kit	ウレタン フォーム キット		M24	
	52900 83900	B	Urethane foam kit	ウレタン フォーム キット		M25-2	
	52900 88600	B	Urethane foam kit	ウレタン フォーム キット		M32	
1	52959 27530		Lining (fender)	ライニング	1		
1 -1	52959 74930	B	Lining	ライニング	1	M24	
2	52959 31030		Lining (top cover)	ライニング	1		
2 -1	52959 82930	B	Lining	ライニング	1	M26	
2 -2	52959 03340	B	Lining	ライニング	1	M32	
3	52959 31230		Lining (door)	ライニング	2		
4	52959 31330		Lining	ライニング	2		
5	52959 31430		Lining	ライニング	2		
6	52959 31530		Lining (fender)	ライニング	4		
6 -1	52959 75030	B	Lining (fender)	ライニング	4	M24	
7	52959 31730		Lining (door)	ライニング	2		
8	52959 32330		Lining	ライニング	4		
8 -1	52959 32330	Q	Lining	ライニング	2	M48	
9	52959 32630		Lining (top cover)	ライニング	1		
9 -1	52931 86000	A	Lining	ライニング	1	M 6	
9 -2	52959 94930	B	Lining	ライニング	2	M32	
10	52931 76701		Lining (inner cover)	ライニング	1		
11	52931 77101		Lining (rear cover)	ライニング	1		
12	52931 77201		Lining (inner cover)	ライニング	1		
13	52931 77301		Lining (rear cover)	ライニング	1		
14	52931 79400		Lining (top cover)	ライニング	1		
14 -1	52931 26810	B	Lining	ライニング	1	M32	
15	52931 79500		Lining	ライニング	1		
15 -1	52931 37510	B	Lining	ライニング	1	M32	
16	52931 79800		Lining (duct,door)	ライニング	2		
17	52931 80000		Lining (cooler bracket)	ライニング	1		
18	52931 80100		Lining (fan shroud)	ライニング	1		
19	52931 80300		Lining (fender)	ライニング	2		
20	52931 80400		Lining	ライニング	2		
21	52919 10610		Lining	ライニング	2		
22	52919 10710		Lining (cover)	ライニング	2		
23	52919 68520		Lining (front cover)	ライニング	1		
24	52939 51630		Lining	ライニング	1		
25	52939 51730		Lining	ライニング	1		
26	52939 52030		Lining (inner cover)	ライニング	1		
27	52939 52130		Lining	ライニング	1		
28	52926 02900		Lining (fender)	ライニング	1		
28 -1	52926 03200	B	Lining	ライニング	1	M 6	
28 -2	52926 05100	B	Lining	ライニング	1	M24	
29	52959 84520	D	Lining (top cover)	ライニング	1	M26	
29 -1	52959 03440	B	Lining	ライニング	1	M32	

SPECIAL SPECIFICATIONS

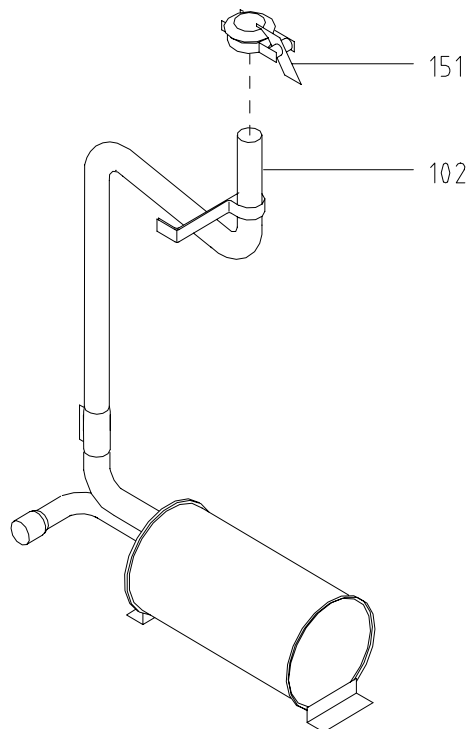
SS1 - 00 RAIN CAP TYPE

見出番号 Ref.NO.	部品番号 Part NO.	互換性 Inter- change ability	部 品 名 称 Part Name	数量 Q'ty	変 更 C/H	備 考 Remarks
-----------------	------------------	------------------------------------	----------------------	------------	------------	----------------

§ 31 - 00 MOUNTING, INTAKE,
ENGINE & EXHAUST

refer to page
31-1

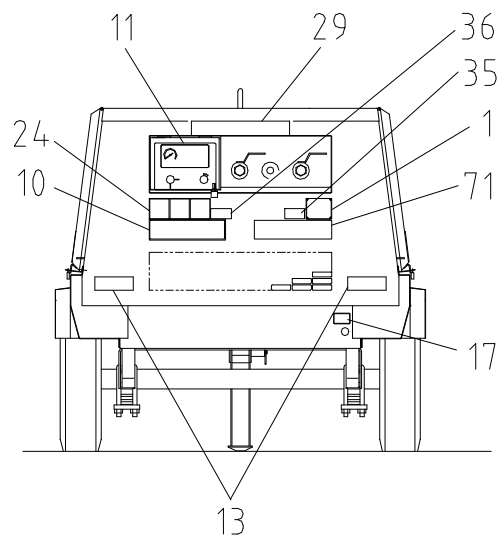
102	42310 63800		Pipe	1		
151	42210 02400		Cap	1		
151 -1	42210 02700	A	Cap	1	M56	



SPECIAL SPECIFICATIONS

SS2 - 00 FOR CALIFORNIA TYPE

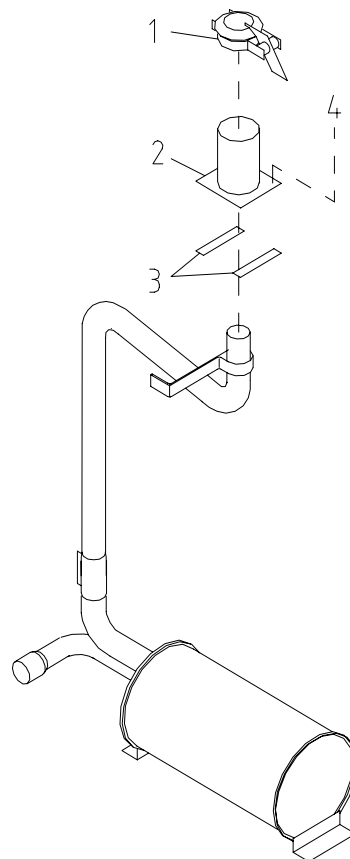
見出番号 Ref.NO.	部品番号 Part NO.	互換性 Inter- change ability	部品名称 Part Name	数量 Q'ty	変更 C/H	備考 Remarks
			§ 36 - 00 AIR LINE			refer to page 36-1
113	36260 10400		Lever レバ -	1		
			§ 39 - 00 NAME PLATE			
	39600 86611		Instruction book 取扱説明書			
71	39178 72410		Plate (49HP) プレート	1		



OPTIONAL PARTS

OP1 - 00 RAIN CAP SET

見出番号 Ref.NO.	部品番号 Part NO.	互換性 Inter- change ability	部 品 名 称 Part Name	数量 Q'ty	変 更 C/H	備 考 Remarks
	OPNPC 07400		RAIN CAP SET			レイン キャブ° セット
1	42210 00701		Cap	1		キャブ°
2	42310 62200		Pipe	1		パイプ
3	42316 05200		Plate	2		プレート
4	02249 08025		Bolt (w/washer)	4		ボルト,ワッシャ付



I N D E X

PART NO.	PAGE	REF.NO.	PART NO.	PAGE	REF.NO.	PART NO.	PAGE	REF.NO.
02102 14030	51 - 2	5	02249 08025	43 - 2	7	02912 18008	36 - 4	118
02102 14045	51 - 2	3	02249 08025	51 - 3	50	02914 50012	22 - 1	15
02135 10035	31 - 3	110	02249 08025	51 - 3	50-1	02914 60006	51 - 2	40
02135 12030	51 - 4	75	02249 08025	0P1- 1	4	02914 60010	36 - 7	11
02138 06012	43 - 2	11-3	02249 08050	43 - 2	6	02915 00005	43 - 4	96
02138 06020	43 - 2	11-3	02280 06025	36 - 8	9	02915 00008	51 - 3	71
02138 08030	37 - 4	96-1	02280 08030	21 - 2	12	02915 00008	51 - 3	71-1
02138 08035	51 - 4	95	02280 08030	21 - 2	20	02915 20006	51 - 2	44
02138 10025	37 - 4	100	02280 08030	21 - 3	36	02915 20006	51 - 4	100
02138 10025	37 - 4	100-1	02280 08030	22 - 1	10	02915 20008	51 - 4	100-1
02138 10035	36 - 6	15	02280 10030	21 - 2	4	02915 20008	51 - 5	102
02138 10045	21 - 2	17	02280 10030	22 - 1	4	02915 20008	51 - 5	102-1
02138 10050	31 - 2	31	02280 10030	22 - 1	4-2	02915 20010	37 - 4	100
02138 12085	36 - 3	76	02280 10035	21 - 2	15	02915 20010	37 - 4	100-1
02168 08045	36 - 7	9	02280 10035	21 - 3	29	03115 02005	36 - 4	102
02191 08020	51 - 3	65	02280 10035	21 - 3	40	03115 02005	51 - 4	89
02238 10030	21 - 2	13	02280 10035	22 - 1	4-1	03115 02006	36 - 4	117
02238 10035	21 - 2	13-1	02280 10100	21 - 3	72	03115 02006	43 - 2	11-3
02238 10035	21 - 2	17	02282 10030	21 - 2	7	03115 02006	43 - 3	64
02247 08016	51 - 3	61-1	02290 10030	21 - 3	101	03115 02006	43 - 3	71
02247 08025	36 - 3	68	02305 65010	51 - 2	35	03115 02006	43 - 4	80
02247 08025	51 - 3	61	02305 65012	51 - 4	88	03115 02006	43 - 4	90
02248 06012	36 - 4	114	02345 65020	36 - 4	102	03115 02006	51 - 4	79
02248 06012	37 - 3	70	02345 66008	43 - 4	80	03115 02008	36 - 4	110
02248 06012	37 - 4	99	02345 66016	43 - 3	71	03115 02008	36 - 7	9
02248 06012	43 - 3	29	02345 66020	51 - 2	38	03115 02008	37 - 4	96-1
02248 06012	51 - 4	85	02345 66030	43 - 2	18	03115 02008	51 - 4	96
02248 06016	31 - 3	66	02345 66040	51 - 2	39	03115 02010	21 - 2	17
02248 06016	37 - 3	70-1	02401 36012	51 - 4	78	03115 02010	31 - 2	2
02248 06016	51 - 5	104	02401 38016	51 - 3	48	03115 02010	31 - 2	31
02248 08016	36 - 4	112	02912 02008	51 - 4	96	03115 02010	31 - 3	111
02248 08016	37 - 3	71	02912 05008	31 - 3	106	03115 02010	36 - 6	15
02248 08016	39 - 3	32	02912 05008	31 - 3	114	03115 02012	31 - 2	4
02248 08016	51 - 3	67	02912 05008	51 - 3	60	03115 02012	36 - 3	76
02248 08016	51 - 3	67-1	02912 06010	31 - 3	111	03115 02012	51 - 4	75
02248 08016	51 - 5	107-1	02912 08005	51 - 4	89	03115 02014	51 - 2	3
02248 08025	31 - 2	30	02912 08006	31 - 3	67	03115 02014	51 - 2	5
02248 08025	37 - 3	66	02912 08006	36 - 4	117	03115 30008	21 - 3	36
02248 08025	43 - 2	13	02912 08006	43 - 3	64	03115 30010	21 - 2	7
02248 08025	51 - 2	33	02912 08006	43 - 4	90	03115 30010	21 - 3	29
02248 08025	51 - 2	33-1	02912 08006	51 - 4	79	03115 40006	36 - 8	9
02248 08025	51 - 5	107	02912 08006	51 - 4	86	03115 40008	21 - 2	12
02248 10020	37 - 2	10	02912 08008	36 - 4	110	03115 40008	21 - 2	20
02248 12030	36 - 2	4	02912 08008	37 - 3	88	03115 40008	22 - 1	10
02249 06016	51 - 5	106	02912 08008	37 - 4	90	03115 40010	21 - 2	4
02249 08016	31 - 3	113	02912 08008	51 - 3	55	03115 40010	21 - 3	40
02249 08016	37 - 3	87	02912 08008	51 - 3	55-1	03115 40010	21 - 3	72
02249 08025	31 - 3	105	02912 08010	31 - 2	2	03115 40010	21 - 3	101
02249 08025	31 - 3	118	02912 08012	31 - 2	4	03116 10008	22 - 1	10
02249 08025	37 - 3	67	02912 08012	36 - 6	14	03116 12005	36 - 4	102

I N D E X

PART NO.	PAGE	REF.NO.	PART NO.	PAGE	REF.NO.	PART NO.	PAGE	REF.NO.
03116 12005	51 - 4	88	03407 14010	37 - 4	93	03570 08024	43 - 3	30-2
03116 12006	31 - 3	67	03407 14018	31 - 3	69	03570 08030	43 - 2	16
03116 12006	43 - 2	11-3	03407 44046	37 - 3	82	03570 08030	43 - 3	30
03116 12006	43 - 2	18	03407 44082	37 - 3	83	03570 09044	43 - 2	15
03116 12006	43 - 3	64	03407 64435	51 - 4	80	03570 09044	43 - 3	31
03116 12006	43 - 3	71	03407 64437	51 - 4	81	03570 09050	43 - 2	14
03116 12006	43 - 4	80	03407 64733	51 - 3	72	03580 19080	31 - 3	63
03116 12006	43 - 4	90	03407 64824	51 - 4	82	03600 08024	43 - 3	30-1
03116 12006	51 - 2	40	03407 64836	51 - 4	83	03600 08025	43 - 2	10
03116 12006	51 - 2	44	03407 65021	43 - 4	89	03600 08040	43 - 2	10-1
03116 12006	51 - 4	78	03407 65028	43 - 4	88	03600 08085	37 - 3	79
03116 12006	51 - 4	86	03407 65710	51 - 4	98	03600 08086	37 - 3	79-1
03116 12006	51 - 4	100	03407 67502	51 - 3	72-1	03600 09020	43 - 3	31-1
03116 12008	36 - 4	110	03413 10035	21 - 3	31	03600 09026	43 - 3	31-2
03116 12008	37 - 3	70-1	03413 20012	36 - 8	8	03600 09060	43 - 3	31-2
03116 12008	37 - 3	88	03413 20080	21 - 3	32	03600 09080	43 - 2	14-1
03116 12008	37 - 4	90	03413 40055	21 - 3	26	03620 20010	37 - 4	92
03116 12008	51 - 3	55-1	03414 00030	36 - 8	7	03620 41003	43 - 2	2
03116 12008	51 - 3	55-1	03424 80010	43 - 3	31-2	03620 41006	21 - 2	5
03116 12008	51 - 4	96	03424 80101	43 - 4	91	03620 41006	36 - 3	79
03116 12008	51 - 4	100-1	03424 80187	31 - 3	112-1	03620 41006	36 - 3	79-2
03116 12008	51 - 5	102	03424 80215	31 - 3	112	03620 41008	36 - 3	71-1
03116 12008	51 - 5	102-1	03424 80216	37 - 3	75	03620 60001	21 - 2	6-1
03116 12010	21 - 2	17	03424 80217	37 - 3	76	03620 60002	21 - 2	1-1
03116 12010	37 - 4	100	03425 00001	37 - 2	25	03620 60002	21 - 2	6
03116 12010	37 - 4	100-1	03425 00001	37 - 2	25-1	03620 60002	36 - 6	17
03116 12010	51 - 4	94	03425 00001	43 - 3	26	03620 60003	21 - 2	1-1
03116 12012	51 - 4	75	03425 00001	43 - 3	26-1	03620 60008	36 - 3	71
03116 12014	51 - 2	3	03425 00001	43 - 4	92	03729 04060	36 - 2	8
03116 17008	31 - 3	106	03425 00003	43 - 4	93	03729 04060	36 - 2	10
03116 17008	51 - 3	60	03511 10013	37 - 3	85	03731 20003	43 - 2	8
03116 30008	37 - 4	96-1	03511 10017	43 - 2	21	03731 21002	36 - 5	142
03117 00040	36 - 2	34	03511 10017	43 - 3	32	03731 21006	36 - 3	79-1
03117 00040	36 - 2	35	03511 10017	43 - 3	32-2	03731 21012	36 - 3	73-1
03117 60040	36 - 2	34	03511 10018	43 - 2	22	03731 21012	36 - 3	81
03117 60040	36 - 2	35	03511 10032	36 - 2	12	03731 21014	36 - 2	14-1
03307 14063	21 - 3	41	03511 20035	31 - 3	64	03731 30002	36 - 4	131
03310 20018	51 - 4	93	03511 20045	36 - 3	72-1	03731 30002	36 - 4	131-1
03316 06020	21 - 3	102	03511 20045	36 - 3	72-2	03731 30006	37 - 4	102
03316 12028	21 - 2	16	03511 20045	37 - 3	74	03731 30006	37 - 4	102-1
03402 00603	31 - 3	70	03511 20050	36 - 2	13-2	03731 42002	36 - 5	132
03402 10085	21 - 2	22	03511 20050	36 - 2	13-3	03731 42002	36 - 5	132-1
03402 10105	21 - 2	19	03511 20070	31 - 2	38	03731 42003	43 - 2	9
03402 20036	36 - 3	66	03511 20100	31 - 2	36	03731 42006	37 - 4	103
03402 24014	22 - 1	8	03511 20120	31 - 2	33	03731 42006	37 - 4	103-1
03402 25014	21 - 2	1-1	03511 30155	37 - 3	78	03731 44012	36 - 3	73-2
03402 25014	21 - 2	1-1	03511 40016	43 - 2	21-1	03731 44014	36 - 2	14-2
03402 25014	43 - 2	11-3	03511 40016	43 - 3	32-1	03734 15060	37 - 4	98
03403 00423	51 - 2	2	03511 40018	37 - 3	81	03734 15060	37 - 4	105
03407 14008	36 - 6	16	03511 40020	43 - 2	22-1	03734 15060	37 - 4	105-1

I N D E X

PART NO.	PAGE	REF. NO.	PART NO.	PAGE	REF. NO.	PART NO.	PAGE	REF. NO.
03734 16060	37 - 2	2	21212 07600	21 - 2	10	22311 09200	21 - 3	71-1
03734 16060	37 - 4	106	21213 00900	21 - 2	11	23124 03600	22 - 1	7
03734 16060	37 - 4	106-1	21217 15402	21 - 2	14	23124 09600	36 - 7	2
03734 16660	37 - 4	97	21217 23500	21 - 2	14-1	30115 40010	22 - 1	4-2
03734 20020	36 - 5	135	21218 19800	21 - 2	21	31120 01100	31 - 2	5
03734 20032	36 - 4	130	21218 19900	21 - 2	18	31130 09000	31 - 2	3
03734 20032	36 - 5	140-1	21218 28700	21 - 2	18-1	31131 04300	37 - 4	91
03734 21020	36 - 5	134	21218 28800	21 - 2	21-1	31144 05800	36 - 7	12
03734 21020	37 - 2	17	21219 07101	21 - 3	73	31144 11200	36 - 7	12-1
03734 21030	37 - 2	23	21406 09100	21 - 3	33	32100 34100	31 - 2	21
03734 21032	36 - 4	105	21406 11900	21 - 3	25	32142 09300	31 - 2	24
03734 21032	36 - 4	122	21406 30000	21 - 3	25-1	32143 12800	31 - 2	23
03734 21032	36 - 5	139	21406 30200	21 - 3	33-1	32147 02500	31 - 2	26
03734 21032	36 - 5	140	21412 05001	21 - 3	39	32148 00100	31 - 2	27
03734 21032	37 - 2	20	21414 06000	21 - 3	40	32151 01400	31 - 2	25
03734 21151	36 - 4	120	21420 07400	21 - 3	38	32230 27800	31 - 2	29
03734 21201	37 - 2	18	21455 02100	22 - 1	8-1	32230 28100	31 - 2	28
03734 21301	37 - 2	21	21461 18702	21 - 2	23	32230 28800	31 - 2	28-1
03734 27032	36 - 4	125	21462 14900	21 - 3	24	32320 55900	31 - 2	34
03734 44006	37 - 2	12	21463 07400	21 - 3	37	32331 44500	31 - 2	37
03734 44012	36 - 3	73	21463 12500	21 - 3	30	32331 44900	31 - 2	32
03734 44014	36 - 2	14	21468 01300	21 - 3	28	32331 45000	31 - 2	35
03734 70060	37 - 4	98-1	21468 01500	21 - 3	35	33100 02710	36 - 2	1
03734 71060	37 - 2	2-1	21468 04400	21 - 3	42	33100 04710	36 - 2	1-1
03735 13004	36 - 2	9	21470 08300	21 - 3	34	33100 09611	36 - 2	1-2
03737 24005	36 - 2	32	21470 08400	21 - 3	27	33238 01200	36 - 3	80
03739 09701	36 - 3	75	21471 26700	21 - 3	27-1	33241 05401	36 - 2	11
03840 15070	36 - 4	119	21471 26800	21 - 3	34-1	34215 03900	36 - 2	32-1
03841 20113	37 - 2	16	21471 28200	21 - 3	34-2	34215 04800	36 - 2	32-2
03841 30017	36 - 2	5	21471 28400	21 - 3	27-2	34220 08300	36 - 2	33
03841 30028	37 - 2	22	22111 20400	22 - 1	1	34232 00200	36 - 7	10
03841 30040	37 - 2	24	22112 03700	22 - 1	3	34250 17100	36 - 2	31
03841 30043	37 - 2	19	22123 02800	22 - 1	2	34250 17501	36 - 2	31-1
03842 30010	36 - 4	129	22124 03100	22 - 1	9	34260 05200	36 - 2	36
03842 30062	36 - 4	128	22130 05100	36 - 7	5	34262 00600	36 - 2	35
03842 30090	36 - 4	121	22141 00200	22 - 1	11	34262 01700	36 - 2	34
03842 30095	36 - 4	121-1	22142 00200	22 - 1	12	35100 37800	36 - 3	74
03843 30050	36 - 4	124	22143 00500	22 - 1	13	35200 06001	36 - 3	82
03843 30075	36 - 4	123	22144 01500	22 - 1	17	35200 06001	36 - 3	82-1
03844 20070	36 - 5	133	22144 09200	36 - 7	8	35200 13501	36 - 3	61
05135 25080	43 - 3	72	22150 04600	22 - 1	6	35208 00800	36 - 6	14
05138 28040	43 - 3	74	22152 04300	36 - 7	4	35300 15100	36 - 3	62
21201 28700	21 - 2	1	22153 02200	22 - 1	5	35300 15301	36 - 3	62-1
21201 30203	21 - 2	1-1	22153 02500	22 - 1	5-1	35301 18100	36 - 3	63
21203 06101	21 - 2	2	22163 01200	22 - 1	18	35301 18501	36 - 3	63-1
21203 14500	21 - 2	2-1	22200 07400	43 - 3	31-2	35302 04000	36 - 3	64
21204 00400	21 - 2	3	22200 14400	37 - 2	13	35303 04800	36 - 3	65
21204 10800	21 - 2	3-1	22200 14500	37 - 2	13-1	35304 02500	36 - 3	67
21211 05400	21 - 2	8	22213 01500	22 - 1	16	35421 00105	36 - 3	70
21212 07501	21 - 2	9	22311 09002	21 - 3	71			

I N D E X

PART NO.	PAGE	REF. NO.	PART NO.	PAGE	REF. NO.	PART NO.	PAGE	REF. NO.
35421 01600	36 - 4	104	36621 01100	36 - 8	2	37231 02100	37 - 4	96-1
35421 04600	43 - 2	11	36622 00900	36 - 8	3	37400 11200	37 - 2	5
35421 05300	43 - 2	11-1	36623 00701	36 - 8	4	37411 03700	37 - 2	6
35421 05400	43 - 2	11-2	36624 00400	36 - 8	5	37438 02400	37 - 2	7
35421 05500	43 - 2	11-3	36625 00400	36 - 8	6	37460 03200	37 - 2	14
35440 01701	36 - 4	107	36710 19900	36 - 4	109	37510 26600	37 - 2	9
35440 01701	36 - 5	143	37111 12400	37 - 2	1-1	37540 12000	37 - 4	100
35623 00900	51 - 4	76	37111 12600	37 - 2	1	37540 12000	37 - 4	100-1
35623 02700	51 - 4	76-1	37111 14400	37 - 2	1-2	37730 03400	36 - 2	37
36100 05600	36 - 4	101	37112 31903	37 - 2	1-3	37730 03500	37 - 2	3
36149 02000	36 - 4	101	37112 32000	37 - 4	101	37731 03100	37 - 2	3-1
36152 00600	36 - 4	103	37112 32000	37 - 4	101-1	37740 00700	36 - 3	77
36153 00600	43 - 4	95	37114 09300	37 - 2	4	37740 00700	37 - 2	26
36153 01600	43 - 4	95-1	37116 25103	37 - 2	4-2	37740 00800	36 - 2	7
36159 00400	43 - 4	94	37116 25200	37 - 2	4-1	38100 35500	37 - 2	61
36159 02201	43 - 4	94-1	37135 06003	37 - 4	95	38100 37300	37 - 2	61-1
36230 00600	36 - 4	116	37135 06100	37 - 4	104	38200 27400	37 - 2	63
36260 08500	36 - 4	113	37135 06100	37 - 4	104-1	38410 05300	37 - 2	62
36260 10400	SS2- 1	113	37160 01310	36 - 3	72	38420 56401	37 - 3	65
36280 20100	36 - 4	115	37160 01310	36 - 3	72-2	38420 56501	37 - 2	64
36331 04701	36 - 3	72-1	37160 47910	36 - 2	13	38420 67300	37 - 2	64-1
36331 04701	36 - 3	72-2	37160 61610	36 - 3	72-1	38420 67400	37 - 3	65-1
36331 12700	36 - 2	13-2	37160 62910	36 - 2	13-2	38440 69300	37 - 3	68
36331 12700	36 - 2	13-3	37160 85400	36 - 2	13-1	38440 70100	37 - 3	68-1
36400 16600	36 - 4	108	37160 85400	36 - 2	13-3	38440 70700	37 - 3	68-2
36400 16900	36 - 4	111	37160 90200	37 - 2	11	38440 72101	37 - 3	68-3
36400 17600	36 - 4	111-1	37170 04000	31 - 3	62	38440 76900	37 - 3	68-4
36400 18500	36 - 4	108-1	37170 10700	31 - 3	65	38450 38800	37 - 3	69
36421 01100	36 - 7	1	37170 11300	43 - 3	31-2	38450 39500	37 - 4	94
36421 02500	36 - 6	1	37181 02600	51 - 4	97	38450 40200	37 - 3	69-1
36422 01000	36 - 6	2	37181 03200	51 - 3	46	38450 49200	37 - 3	69-2
36422 01100	36 - 7	3	37181 03600	43 - 4	76-3	38470 05200	37 - 3	89
36427 00100	36 - 6	3	37185 20200	36 - 2	15	38470 05300	37 - 3	86
36427 00300	36 - 6	4	37185 20200	36 - 2	15-2	38470 06100	37 - 3	89-1
36428 00200	36 - 6	5	37185 20300	36 - 3	78	38470 06200	37 - 3	86-1
36429 00100	36 - 6	6	37185 20300	36 - 3	78-2	38524 43500	37 - 3	72
36431 00200	36 - 6	7	37185 20400	36 - 5	136	38524 43600	37 - 3	73
36432 00200	36 - 6	8	37185 20400	36 - 5	139-1	38524 48700	37 - 3	72-1
36433 00100	36 - 6	9	37185 20600	36 - 2	6	38524 48900	37 - 3	73-1
36434 00100	36 - 6	10	37185 22800	36 - 3	78-1	38590 01200	37 - 3	77
36435 00100	36 - 6	11	37185 22900	36 - 2	15-1	38594 02800	37 - 3	84
36435 00300	22 - 1	14	37189 01400	36 - 5	141	38594 02900	37 - 3	80
36435 01100	36 - 7	7	37189 21000	36 - 5	138	39103 00812	39 - 2	1
36436 01600	36 - 6	12	37189 21100	36 - 5	137	39103 10810	39 - 2	1-1
36436 02400	36 - 6	12-1	37200 04400	37 - 4	96	39103 10810	39 - 2	1-2
36437 01200	36 - 6	13	37200 06200	37 - 4	96-1	39141 01100	39 - 2	3
36437 01300	36 - 7	6	37211 03001	37 - 4	96-1	39147 00601	39 - 2	5
36580 00200	37 - 2	15	37215 01400	37 - 4	96-1	39147 02800	39 - 2	5-1
36600 03000	36 - 4	106	37215 02100	37 - 4	96-1	39153 44400	39 - 2	10
36611 01500	36 - 8	1	37221 00300	37 - 4	96-1	39170 02000	39 - 2	2

I N D E X

PART NO.	PAGE	REF.NO.	PART NO.	PAGE	REF.NO.	PART NO.	PAGE	REF.NO.
39176 34700	39 - 2	21	42230 17300	31 - 3	108	44346 08400	43 - 4	78
39176 34800	39 - 3	25	42230 17800	31 - 3	108-1	44346 08700	43 - 4	79
39176 34900	39 - 3	26	42310 60400	31 - 3	101	44411 00300	39 - 2	13-1
39176 35100	39 - 3	30-1	42310 60501	31 - 3	102	44411 00500	39 - 2	13
39176 35200	39 - 3	27	42310 61700	31 - 3	116	44462 00501	43 - 3	73
39176 35300	39 - 2	22	42310 62200	OP1- 1	2	44463 04500	36 - 4	126
39176 35500	39 - 3	28	42310 63800	31 - 3	102-1	44463 12000	36 - 4	127
39176 35600	39 - 2	23	42310 63800	SS1- 1	102	44470 00700	43 - 3	68
39176 36100	39 - 2	24	42316 05200	31 - 3	117	44490 07620	43 - 4	76-1
39176 37900	39 - 3	30	42316 05200	OP1- 1	3	44490 12520	43 - 4	76-2
39176 39800	39 - 2	8	42323 03600	31 - 3	109	44490 18120	43 - 4	76-3
39176 69300	39 - 3	28-1	42324 07000	31 - 3	103	44490 94810	43 - 4	76
39176 69500	39 - 3	27-1	42326 00600	31 - 3	104	46161 08800	36 - 4	101
39176 69600	39 - 2	22-1	42327 02700	31 - 3	104	46921 02300	43 - 4	84
39176 69700	39 - 3	26-1	43100 43800	43 - 2	1-1	46934 02100	43 - 3	70
39176 69800	39 - 3	25-1	43100 44200	43 - 2	1	46934 02300	43 - 3	69
39176 70000	39 - 2	24-1	43210 01301	43 - 2	4	51100 00630	51 - 2	1-4
39178 00310	39 - 2	9	43210 01700	43 - 2	4-1	51100 67620	51 - 2	1
39178 05900	39 - 2	12	43220 01300	43 - 2	3	51100 75021	51 - 2	1-1
39178 36700	37 - 2	8	43220 01800	43 - 2	3-1	51100 82722	51 - 2	1-2
39178 37310	39 - 3	33	43310 17000	43 - 2	5	51100 86420	51 - 2	1-3
39178 40401	39 - 3	29	43310 17801	43 - 2	5-1	51420 02400	51 - 2	32-3
39178 43110	39 - 3	36	43310 17903	43 - 3	27	51480 04101	51 - 2	4
39178 45310	39 - 2	4	43322 05900	43 - 3	28	52100 22411	51 - 2	31
39178 45710	39 - 2	11	43323 00900	43 - 2	11-3	52100 22511	51 - 2	32
39178 60210	39 - 2	7-1	43323 00900	43 - 2	11-3	52100 27010	51 - 2	32-1
39178 66700	39 - 2	7	43456 00700	43 - 2	23	52100 27410	51 - 5	101
39178 70310	39 - 3	37	43456 00800	43 - 2	24	52100 40110	51 - 5	101-1
39178 72410	SS2- 1	71	43534 01000	43 - 2	19	52100 40410	51 - 2	32-2
39178 72500	39 - 2	14	43534 01500	43 - 2	20	52100 66810	51 - 2	32-3
39178 88800	39 - 2	6	43550 00300	43 - 2	12	52300 02010	51 - 3	49
39189 03300	39 - 2	15	43590 00600	43 - 3	25	52300 05510	51 - 3	49-1
39189 03500	39 - 2	17	43650 00600	43 - 2	17	52300 13010	51 - 3	49-2
39189 03600	39 - 2	16	44210 04100	43 - 3	61	52300 17110	51 - 3	49-3
39189 03700	39 - 3	34	44220 06500	43 - 3	62	52350 01010	51 - 2	45-1
39189 05400	39 - 3	31	44243 04600	43 - 4	76-2	52350 09111	51 - 2	45-2
39200 04400	51 - 3	54	44243 04600	43 - 4	76-3	52350 20210	51 - 2	45-3
39200 04500	51 - 5	103	44243 04600	51 - 3	52	52350 22510	51 - 2	45-4
39200 05000	51 - 3	54-1	44243 05600	43 - 3	63	52350 96601	51 - 3	47
39224 01701	51 - 5	105	44250 75300	43 - 4	87	52350 98700	51 - 2	45
39423 00300	39 - 2	2	44322 07200	43 - 4	85	52416 19400	36 - 4	101
39426 00700	51 - 4	99	44324 04400	43 - 4	82	52450 51511	51 - 3	63
39701 02200	39 - 3	32	44327 06200	43 - 4	81	52450 51810	51 - 2	34
41111 01100	31 - 3	68	44327 06700	43 - 3	75	52480 13000	51 - 3	64
42100 64001	31 - 3	100	44328 06700	43 - 3	65	52518 09300	51 - 4	84
42100 64800	31 - 3	100-1	44334 10200	43 - 3	66	52518 09400	51 - 4	87
42210 00701	OP1- 1	1	44334 13900	43 - 3	67	52620 29102	51 - 4	73
42210 02400	SS1- 1	151	44334 14600	43 - 3	67-1	52620 30900	51 - 4	73-1
42210 02700	SS1- 1	151-1	44335 00800	43 - 4	83	52630 07900	51 - 4	74
42230 17200	31 - 3	107	44346 06300	43 - 4	77	52630 08600	51 - 4	74-1

I N D E X

PART NO.	PAGE	REF.NO.	PART NO.	PAGE	REF.NO.	PART NO.	PAGE	REF.NO.
52660	02400	36 - 5	171	52959	31230	52 - 2	3	
52721	04500	51 - 4	77	52959	31330	52 - 2	4	
52723	00100	51 - 2	41	52959	31430	52 - 2	5	
52728	78200	36 - 3	69	52959	31530	52 - 2	6	
52739	00600	43 - 4	86	52959	31730	52 - 2	7	
52739	02100	43 - 2	3-1	52959	32330	52 - 2	8	
52742	01500	51 - 2	32-3	52959	32330	52 - 2	8-1	
52746	00700	51 - 3	51	52959	32630	52 - 2	9	
52750	12200	51 - 3	58	52959	74930	52 - 2	1-1	
52750	12300	51 - 3	59	52959	75030	52 - 2	6-1	
52750	12400	51 - 3	62	52959	82930	52 - 2	2-1	
52750	12500	51 - 4	90	52959	84520	52 - 2	29	
52750	13300	51 - 3	58-1	52959	94930	52 - 2	9-2	
52750	13500	51 - 3	59-1	53220	46100	51 - 3	57	
52750	15500	51 - 5	108	53220	46201	51 - 3	53	
52800	33201	51 - 2	42	53220	46300	51 - 3	56	
52800	33301	51 - 2	43	53220	49400	51 - 3	57-1	
52870	06700	51 - 4	91	53220	49700	51 - 3	53-1	
52870	06800	51 - 4	92	53220	49800	51 - 3	56-1	
52870	07100	51 - 3	68	61111	08500	21 - 3	100	
52870	07200	51 - 3	69	GE240	01100	51 - 2	37	
52870	07300	51 - 3	70	GE360	00900	51 - 2	36	
52919	10610	52 - 2	21	GE360	01601	51 - 3	66	
52919	10710	52 - 2	22	GE360	02100	51 - 3	66-1	
52919	68520	52 - 2	23	GG160	00300	31 - 2	1	
52926	02900	52 - 2	28	OPNPC	06700	31 - 3	115	
52926	03200	52 - 2	28-1					
52926	05100	52 - 2	28-2					
52931	26810	52 - 2	14-1					
52931	37510	52 - 2	15-1					
52931	76701	52 - 2	10					
52931	77101	52 - 2	11					
52931	77201	52 - 2	12					
52931	77301	52 - 2	13					
52931	79400	52 - 2	14					
52931	79500	52 - 2	15					
52931	79800	52 - 2	16					
52931	80000	52 - 2	17					
52931	80100	52 - 2	18					
52931	80300	52 - 2	19					
52931	80400	52 - 2	20					
52931	86000	52 - 2	9-1					
52939	51630	52 - 2	24					
52939	51730	52 - 2	25					
52939	52030	52 - 2	26					
52939	52130	52 - 2	27					
52959	03340	52 - 2	2-2					
52959	03440	52 - 2	29-1					
52959	27530	52 - 2	1					
52959	31030	52 - 2	2					

1995年 12月 8日 初版

2004年 8月 11日 改訂

発行 **北越工業株式会社**

新潟県西蒲原郡分水町大武新田113-1

TEL (0256) 97 - 3201

FAX (0256) 94 - 7567

(無断複写・転載を禁ず)

HOKUETSU INDUSTRIES CO., LTD.

12TH FLOOR SHINJUKU SAN-EI BLDG,
22-2 NISHI-SHINJUKU 1-CHOME, SHINJUKU-KU
TOKYO 160-0023 JAPAN
TEL:813(3348)7281
FAX:813(3348)7289
URL:<http://www.airman.co.jp>

0408-13
CAT.NO.39524 35801

AIRMAN

HOKUETSU INDUSTRIES CO., LTD.